

Be
UNIQUE



中醫醫院 之 教學，培訓，科研與服務

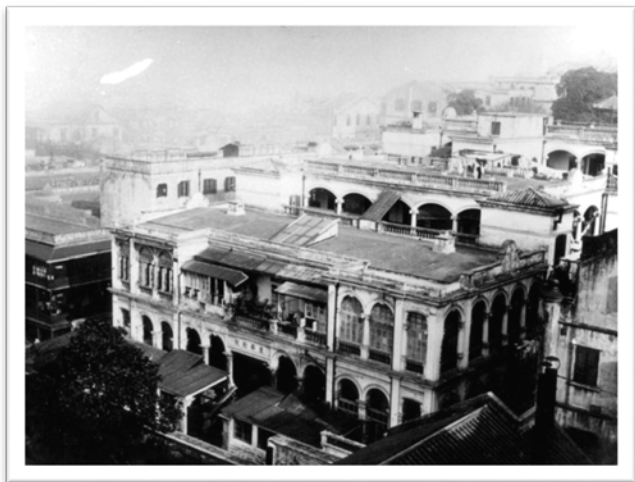
香港浸會大學 協理副校長（中醫藥發展）卞兆祥

業界諮詢會（中央圖書館）2021-09-20



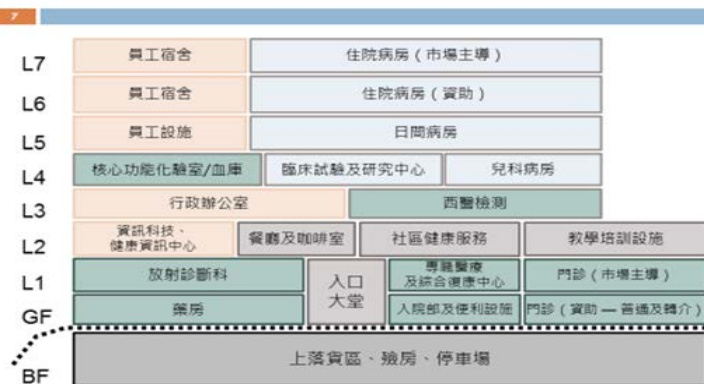
香港浸會大學
HONG KONG BAPTIST UNIVERSITY

中醫醫院：香港人及浸大人的夢想



1870年，香港開始建立**第一間華人醫院**，
1872年落成，為貧苦市民提供免費中醫藥服務。

中醫醫院樓層分佈



2025年，香港**第一間中醫醫院**將會落成，位於
將軍澳百勝角環保大道，由香港浸會大學營運。

教學

- 臨床實習予三間大學中醫本科生
- 在職中醫的持續培訓計劃
- 中醫及中西醫協作的各類醫療專業人仕的教育進修項目
- 每年舉辦基本及進階教育培訓課程，給予全港中醫及中西醫協作計劃的專業人仕



香港浸會大學
HONG KONG BAPTIST UNIVERSITY



香港大學
THE UNIVERSITY OF HONG KONG



香港中文大學
The Chinese University of Hong Kong



香港浸會大學
HONG KONG BAPTIST UNIVERSITY

Be
UNIQUE BU

培訓：在職中醫的持續培訓計劃（I）

初階培訓（具備 0 至 < 3 年在職年資之醫師）：

- 在中醫醫院服務開展第一及二年
- 在中醫醫院服務開展第三及四年
- 在中醫醫院服務開展第五年及以後

希望培訓人次逐年增加

18區三方協作的中醫診所暨教研中心及中醫機構之醫師皆可參與持續培訓計劃

在職中醫的持續培訓計劃（II）

進階持續培訓（具備 3 - 10 年在職年資之中醫師）：

- 在中醫醫院服務開展第二及三年
- 在中醫醫院服務開展第四年及以後

18區三方協作的中醫診所暨教研中心及中醫機構之醫師皆可參與持續培訓計劃（全職/兼職）

中醫藥及中西醫協作相關之專業教育進修（ I ）

基本及進階教育進修計劃（中醫醫院臨床知識與技能）

- 在中醫醫院服務開展第一年或第二年及以後（基本）
- 在中醫醫院服務開展第三年或第四年及以後（進階）

18區三方協作的中醫診所暨教研中心、中醫藥服務團體、以及其他醫療機構的中西醫協作計劃之專業人仕，皆可參與持續培訓課程（全職/兼職）

科研

- ✓ 促進中醫藥的科學研究與科技應用，推動中醫科技化
- ✓ 提高中醫藥的經典應用與臨床研究水平，
- ✓ 開展中醫優勢病種的臨床治療研究，提高中醫藥的臨床療效
- ✓ 推動中醫藥的藥物研究，提高中醫藥產品的地區及國際競爭力

科研

- **推動大灣區、一帶一路及國際在中醫藥領域的合作**
- **促進中醫藥與西醫、護理、物理治療等不同專業領域的合作，提高疾病預防及治療水平**
- **強化政府、產業、學界及研究機構的合作，加速知識轉移**

服務 – 開展時間表

日期	門診服務人次	日間病床	住院病床	CTRC bed	HDU bed	外展服務
開院當天	服務開展	0	0 *	0	0	0
首12個月內	48,900	25	0 *	0	0	0
第二年內	81,400	35	93	20	2	0
第三年內	162,800	35	185	20	3	300 次市場導向服務
第四年內	244,200	35	185	20	3	600 次資助服務 300 次市場導向服務
第五年內	310,000	100	276	20	4	1000 次市場導向服務 2000 次資助服務

*附註一 中醫醫院會提供六張住院病床給予有臨床需要的病人留院治療

服務 - 專科項目服務在開院後第五年的預算

專科/服務數目	內科	骨傷科	針灸科	外科	婦科	兒科
住院及日間病房 (病人住院日數)	36,464	24,309	24,309	12,155	12,155	12,155
轉介專科門診(就診及治療)人次(包括資助及市場導向服務)服務數目	105,000	70,000	70,000	35,000	35,000	35,000

專病項目服務 I

	專病項目	專科	開展時間
1	腫瘤復康或紓緩	內科	開院當天
2	治未病	內科	開院當天
3	中風後復康	針灸科	開院當天
4	長期痛症	針灸科	開院當天
5	老年退化性疾病	內科	首12個月內
6	情志病	內科	首12個月內
7	季節性流感	內科	首12個月內
8	功能性消化病	內科	第二年內
9	黃斑病變	外科	第二年內
10	五遲	兒科	第二年內
11	關節頑病	骨傷科	第三年內

專病項目服務 II

	專病項目	專科	開展時間
12	皮膚頑病	外科	第三年內
13	不孕及產前產後治理	婦科	第三年內
14	筋腱傷患	骨傷科	第四年內
15	失眠	針灸科	第四年內
16	月經病	婦科	第四年內
17	小兒脾胃病	兒科	第四年內
18	慢性腎病	內科	第五年內
19	心血管疾病	內科	第五年內
20	盆骨移位	骨傷科	第五年內
21	椎間盤突出症	骨傷科	第五年內
22	面癱	針灸科	第五年內
23	周圍血管疾病	外科	第五年內

多謝各位！