

本地醫療衛生總開支帳目 (DHA)

甲. 醫療衛生開支估算：1989/90 – 2013/14 年度

結果摘要

根據經濟合作及發展組織 (OECD) 的指引，食物及衛生局已將香港醫療衛生總開支帳目更新至 2013/14 財政年度，內容包括有按醫療融資來源、醫護服務提供單位及醫護服務功能分析的主要趨勢及細分數字。

一. 醫療衛生總開支 (表 1.1 – 1.2 及 圖 1.1 – 1.2)

1. 2013/14 年度本地醫療衛生總開支共 1,238.28 億港元，每年每人平均開支達 17,228 港元。
2. 以實質計算，在 1989/90 至 2013/14 期間內，醫療衛生總開支以平均 6.0% 的年率上升，增幅大於本地生產總值在同期間內的平均每年增長 (3.9%)。因此，醫療衛生總開支相對本地生產總值的百分比，從 1989/90 年度的 3.6% 上升至 2013/14 年度的 5.7%。

二. 醫療融資來源 (表 2.1 – 2.2 及 圖 2.1 – 2.5)

1. 按醫療融資來源分析，在 1989/90 至 2013/14 期間內，本地醫療衛生總開支的增長，主要是由公共醫療衛生支出所帶動。在這段期間內，以實質計算的公共醫療衛生支出累計增加了 400%，遠超過私人醫療衛生支出 240% 的相應增幅。
2. 公共支出佔醫療衛生總開支的比重，由 1989/90 年度的 39% 上升至 2013/14 年度的 49%。同期間，公共醫療衛生支出相對本地生產總值的百分比，從 1.4% 增加至 2.8%。
3. 私人支出佔醫療衛生總開支的比重，由 1989/90 年度的 61% 下降至 2013/14 年度的 51%。然而，私人醫療衛生支出相對本地生產總值在同期間的百分比，由 2.2% 溫和增長至 2.9%。
4. 在 2013/14 年度，私人住戶的實付支出 (又稱用者付費) 是私人醫療衛生支出的最大資金來源，佔 2013/14 年度整體私人醫療衛生支出的 69%，儘管該比重較 1989/90 年度的 77% 為低。
5. 私人購買的醫療保險是私人醫療衛生支出的第二大資金來源，緊隨其後的是僱主提供的團體醫療福利，各佔 2013/14 年度整體私人醫療衛生支出的 14%。在這段期間內，私人保險佔整體私人醫療衛生支出的比重有明顯的上升趨勢。

三. 醫護服務提供單位 (表 3.1 – 3.3 及 圖 3.1)

1. 按醫護服務提供單位分析，在非住院服務提供單位及醫院合共的支出，持續佔醫療衛生總開支超過 70%。2013/14 年度該比重為 74%。
2. 不過，在非住院服務提供單位支出及在醫院支出的趨勢有所不同。在非住院服務提供單位的支出佔醫療衛生總開支的比重逐漸減少，從 1989/90 年度的 44% 下降至 2013/14 年度的 31%。另一方面，由於在醫院支出的增長較快，令其佔醫療衛生總開支在同期間的比重，由 28% 上升至 43%。
3. 公共醫療衛生支出主要用於醫院，在 2013/14 年度佔公共醫療衛生支出的 69%。至於私人醫療衛生支出，在 2013/14 年度大約一半 (52%) 是用於非住院服務提供單位。

四· 醫護服務功能（[表 4.1-4.5](#) 及 [圖 4.1](#)）

1. 按醫護服務功能分析，在 1989/90 至 2013/14 期間內，醫療衛生總開支最大的兩個主要服務功能是非住院服務（佔 33%-42%）和住院醫療護理（佔 21%-29%）。在 2013/14 年度，它們的比重分別為 35% 和 27%。
2. 公共醫療衛生支出主要用於住院醫療護理及非住院服務，在 2013/14 年度分別佔 31% 和 26%。而私人醫療衛生支出則集中於非住院服務、住院醫療護理及病人護理機構以外的醫療物品的支出，分別佔 43%、24% 及 18%。

五· 與其他經濟體比較（[表 5.1](#)）

1. 在相比較的經濟體中，香港的醫療衛生系統以較低的總體及公共醫療衛生開支相對本地生產總值的百分比（在 2013/14 年度分別是 5.7% 和 2.8%），而能達致國際水平的醫療服務質素及健康成果，顯示了系統有效運作和具成本效益。
2. 香港的公共醫療衛生開支相對本地生產總值的比率亦應與香港的低稅制及政府謹慎理財的背景一併考慮。與其他經濟體比較，香港的公共醫療衛生開支佔總稅收的百分比屬於中等水平。

六· 其他詳細列表

1. 醫療衛生總開支按醫療融資來源、醫護服務提供單位及醫護服務功能的多向分析表載列於[表 6.1-6.5](#)內。

表 1.1 1989/90 - 2013/14 年度本地醫療衛生總開支

財政年度	以當時市場價格計算				以 2014 年固定價格計算				本地醫療衛生 總開支相對本 地生產總值的 百分比 (%)
	本地醫療衛生 總開支 (百萬港元)	本地醫療衛生 總開支按年變動 百分率 (%)	本地生產總值 (百萬港元)	本地生產總值 按年變動百分率 (%)	本地醫療衛生 總開支 (百萬港元)	本地醫療衛生 總開支按年變動 百分率 (%)	本地生產總值 (百萬港元)	本地生產總值 按年變動百分率 (%)	
1989/90	19,644		549,666		31,435		879,578		3.6
1990/91	23,770	21.0	617,918	12.4	35,545	13.1	924,021	5.1	3.8
1991/92	29,369	23.6	719,477	16.4	39,889	12.2	977,201	5.8	4.1
1992/93	34,181	16.4	836,467	16.3	42,431	6.4	1,038,369	6.3	4.1
1993/94	39,482	15.5	962,337	15.0	45,402	7.0	1,106,627	6.6	4.1
1994/95	44,809	13.5	1,067,386	10.9	48,819	7.5	1,162,908	5.1	4.2
1995/96	51,255	14.4	1,139,319	6.7	53,388	9.4	1,186,725	2.0	4.5
1996/97	56,823	10.9	1,270,280	11.5	55,776	4.5	1,246,867	5.1	4.5
1997/98	62,237	9.5	1,375,859	8.3	58,109	4.2	1,284,595	3.0	4.5
1998/99	66,357	6.6	1,291,361	-6.1	62,056	6.8	1,207,657	-6.0	5.1
1999/00	66,060	-0.4	1,306,811	1.2	64,598	4.1	1,277,904	5.8	5.1
2000/01	67,439	2.1	1,335,305	2.2	68,145	5.5	1,349,292	5.6	5.1
2001/02	68,835	2.1	1,310,612	-1.8	70,820	3.9	1,348,409	-0.1	5.3
2002/03	67,037	-2.6	1,293,484	-1.3	71,789	1.4	1,385,177	2.7	5.2
2003/04	69,102	3.1	1,266,023	-2.1	78,660	9.6	1,441,150	4.0	5.5
2004/05	68,142	-1.4	1,330,921	5.1	79,910	1.6	1,560,776	8.3	5.1
2005/06	70,572	3.6	1,439,689	8.2	82,645	3.4	1,685,971	8.0	4.9
2006/07	74,095	5.0	1,529,844	6.3	86,796	5.0	1,792,086	6.3	4.8
2007/08	78,926	6.5	1,687,679	10.3	89,461	3.1	1,912,956	6.7	4.7
2008/09	83,714	6.1	1,677,759	-0.6	94,044	5.1	1,884,794	-1.5	5.0
2009/10	88,069	5.2	1,692,995	0.9	99,320	5.6	1,909,260	1.3	5.2
2010/11	93,417	6.1	1,817,016	7.3	104,744	5.5	2,037,345	6.7	5.1
2011/12	104,403	11.8	1,954,617	7.6	112,265	7.2	2,101,812	3.2	5.3
2012/13	114,841	10.0	2,063,036	5.5	119,739	6.7	2,151,021	2.3	5.6
2013/14	123,828	7.8	2,164,498	4.9	126,706	5.8	2,214,809	3.0	5.7

表 1.2 1989/90 - 2013/14 年度人均本地醫療衛生總開支

財政年度	人口 (百萬)	以當時市場價格計算				以 2014 年固定價格計算			
		人均本地醫療 衛生總開支 (港元)	人均本地醫療衛 生總開支按年變 動百分率 (%)	人均本地生產總 值 (港元)	人均本地生產 總值按年變動 百分率 (%)	人均本地醫療 衛生總開支 (港元)	人均本地醫療衛 生總開支按年變 動百分率 (%)	人均本地生產總 值 (港元)	人均本地生產 總值按年變動 百分率 (%)
1989/90	5.7	3,455		96,667		5,528		154,686	
1990/91	5.7	4,167	20.6	108,321	12.1	6,231	12.7	161,981	4.7
1991/92	5.8	5,106	22.5	125,083	15.5	6,935	11.3	169,889	4.9
1992/93	5.8	5,893	15.4	144,206	15.3	7,315	5.5	179,014	5.4
1993/94	5.9	6,691	13.5	163,080	13.1	7,694	5.2	187,532	4.8
1994/95	6.0	7,424	11.0	176,854	8.4	8,089	5.1	192,681	2.7
1995/96	6.2	8,326	12.1	185,072	4.6	8,672	7.2	192,772	*
1996/97	6.4	8,830	6.1	197,386	6.7	8,667	-0.1	193,748	0.5
1997/98	6.5	9,591	8.6	212,020	7.4	8,955	3.3	197,956	2.2
1998/99	6.5	10,141	5.7	197,344	-6.9	9,483	5.9	184,553	-6.8
1999/00	6.6	9,999	-1.4	197,807	0.2	9,778	3.1	193,431	4.8
2000/01	6.7	10,118	1.2	200,346	1.3	10,224	4.6	202,444	4.7
2001/02	6.7	10,252	1.3	195,197	-2.6	10,548	3.2	200,826	-0.8
2002/03	6.7	9,940	-3.0	191,795	-1.7	10,645	0.9	205,391	2.3
2003/04	6.7	10,266	3.3	188,094	-1.9	11,687	9.8	214,113	4.2
2004/05	6.8	10,045	-2.2	196,200	4.3	11,780	0.8	230,084	7.5
2005/06	6.8	10,358	3.1	211,309	7.7	12,130	3.0	247,457	7.6
2006/07	6.9	10,806	4.3	223,104	5.6	12,658	4.4	261,348	5.6
2007/08	6.9	11,412	5.6	244,015	9.4	12,935	2.2	276,587	5.8
2008/09	7.0	12,032	5.4	241,134	-1.2	13,516	4.5	270,889	-2.1
2009/10	7.0	12,630	5.0	242,800	0.7	14,244	5.4	273,815	1.1
2010/11	7.0	13,299	5.3	258,679	6.5	14,912	4.7	290,047	5.9
2011/12	7.1	14,764	11.0	276,404	6.9	15,875	6.5	297,219	2.5
2012/13	7.2	16,051	8.7	288,351	4.3	16,736	5.4	300,649	1.2
2013/14	7.2	17,228	7.3	301,148	4.4	17,629	5.3	308,147	2.5

備註: * ± 0.05% 之內

圖 1.1 1989/90 – 2013/14 年度本地醫療衛生總開支（以當時市場及 2014 年固定價格計算）

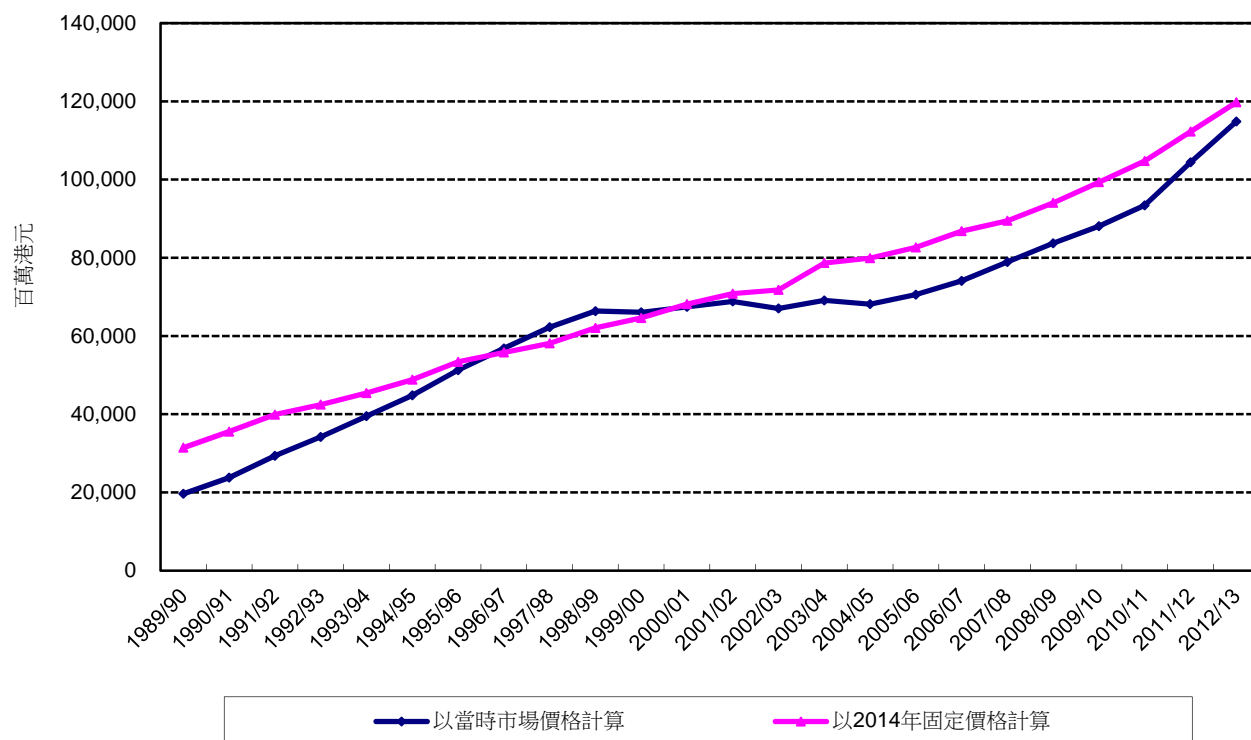


圖 1.2 1989/90 – 2013/14 年度人均本地醫療衛生總開支及人均本地生產總值（以當時市場價格計算）

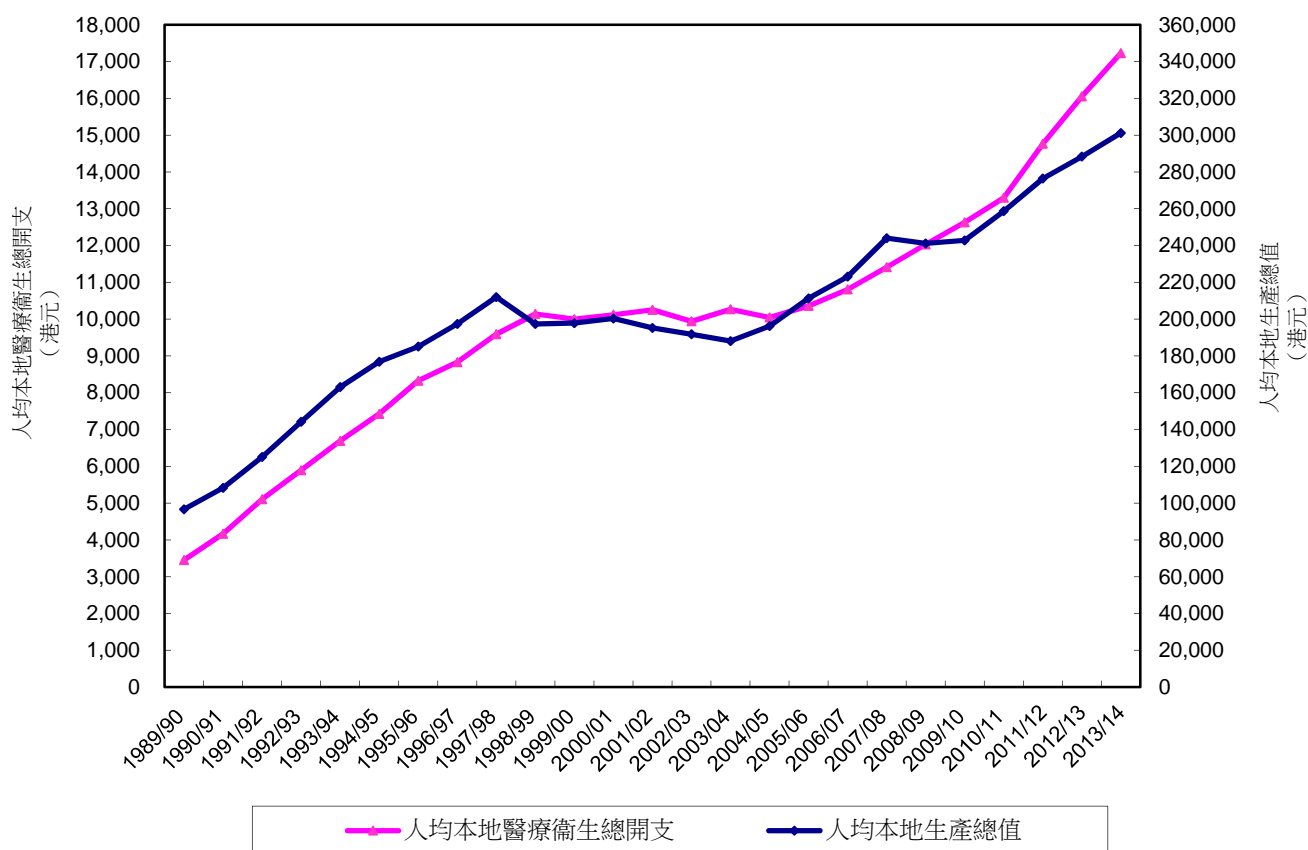


表 2.1 1989/90 – 2013/14 年度公共和私人醫療衛生開支

財政年度	以當時市場價格計算 (百萬港元)			以 2014 年固定價格計算 (百萬港元)			公共醫療衛生 開支所佔 百分比 (%)	相對本地生產總值的百分比 (%)		
	公共醫療 衛生開支	私人醫療 衛生開支	醫療衛生 總開支	公共醫療 衛生開支	私人醫療 衛生開支	醫療衛生 總開支		公共醫療 衛生開支	私人醫療 衛生開支	醫療衛生 總開支
1989/90	7,748	11,896	19,644	12,399	19,036	31,435	39.4	1.4	2.2	3.6
1990/91	10,015	13,754	23,770	14,976	20,568	35,545	42.1	1.6	2.2	3.8
1991/92	13,392	15,977	29,369	18,189	21,700	39,889	45.6	1.9	2.2	4.1
1992/93	15,842	18,340	34,181	19,665	22,766	42,431	46.3	1.9	2.2	4.1
1993/94	18,654	20,828	39,482	21,451	23,951	45,402	47.2	1.9	2.2	4.1
1994/95	21,581	23,228	44,809	23,512	25,306	48,819	48.2	2.0	2.2	4.2
1995/96	25,315	25,940	51,255	26,369	27,019	53,388	49.4	2.2	2.3	4.5
1996/97	28,652	28,171	56,823	28,124	27,651	55,776	50.4	2.3	2.2	4.5
1997/98	31,670	30,567	62,237	29,569	28,539	58,109	50.9	2.3	2.2	4.5
1998/99	35,793	30,565	66,357	33,473	28,584	62,056	53.9	2.8	2.4	5.1
1999/00	35,996	30,064	66,060	35,200	29,399	64,598	54.5	2.8	2.3	5.1
2000/01	37,027	30,412	67,439	37,414	30,731	68,145	54.9	2.8	2.3	5.1
2001/02	39,150	29,686	68,835	40,279	30,542	70,820	56.9	3.0	2.3	5.3
2002/03	38,523	28,514	67,037	41,254	30,535	71,789	57.5	3.0	2.2	5.2
2003/04	39,886	29,216	69,102	45,403	33,257	78,660	57.7	3.2	2.3	5.5
2004/05	37,088	31,054	68,142	43,493	36,417	79,910	54.4	2.8	2.3	5.1
2005/06	36,931	33,641	70,572	43,249	39,396	82,645	52.3	2.6	2.3	4.9
2006/07	37,419	36,676	74,095	43,833	42,962	86,796	50.5	2.4	2.4	4.8
2007/08	38,824	40,102	78,926	44,007	45,455	89,461	49.2	2.3	2.4	4.7
2008/09	41,253	42,461	83,714	46,344	47,700	94,044	49.3	2.5	2.5	5.0
2009/10	43,866	44,203	88,069	49,470	49,850	99,320	49.8	2.6	2.6	5.2
2010/11	45,490	47,927	93,417	51,006	53,738	104,744	48.7	2.5	2.6	5.1
2011/12	51,257	53,146	104,403	55,117	57,148	112,265	49.1	2.6	2.7	5.3
2012/13	56,423	58,418	114,841	58,829	60,910	119,739	49.1	2.7	2.8	5.6
2013/14	60,598	63,230	123,828	62,007	64,699	126,706	48.9	2.8	2.9	5.7

表 2.2 1989/90 - 2013/14 年度按融資來源劃分的醫療衛生總開支 (以當時市場價格計算)

(百萬港元)

財政年度	政府	僱主提供的 團體醫療福利	私人保險	私人住戶 實付支出	為住戶 提供服務的 非牟利機構	公司 (除醫療 保險公司 以外)	從照顧病人 以外的 服務收入	服務提供單位 本身擁有的 資金	本地以外 的地方	總開支
1989/90	7,748	2,051	263	9,212	6	4	11	347	1	19,644
1990/91	10,015	2,350	306	10,725	7	5	16	345	#	23,770
1991/92	13,392	2,727	361	12,554	9	5	17	303	1	29,369
1992/93	15,842	3,170	418	14,376	29	5	18	321	1	34,181
1993/94	18,654	3,653	480	15,951	68	7	20	648	2	39,482
1994/95	21,581	4,125	716	17,656	189	10	29	502	-	44,809
1995/96	25,315	4,621	1,336	18,989	487	14	36	456	-	51,255
1996/97	28,652	5,275	1,641	20,590	246	14	41	363	#	56,823
1997/98	31,670	5,783	1,961	21,953	324	15	53	478	#	62,237
1998/99	35,793	5,977	2,188	21,473	456	17	57	395	#	66,357
1999/00	35,996	5,734	2,374	21,359	216	16	58	307	-	66,060
2000/01	37,027	5,546	2,541	21,773	309	17	23	204	-	67,439
2001/02	39,150	5,388	2,721	21,008	243	16	52	257	#	68,835
2002/03	38,523	5,171	2,935	19,809	261	16	53	269	-	67,037
2003/04	39,886	5,073	3,079	20,369	359	17	34	284	-	69,102
2004/05	37,088	5,110	3,284	22,041	300	16	21	282	-	68,142
2005/06	36,931	5,359	3,663	23,717	350	17	8	527	#	70,572
2006/07	37,419	5,711	4,213	25,350	306	18	13	1,064	-	74,095
2007/08	38,824	6,162	4,721	27,468	370	19	14	1,347	1	78,926
2008/09	41,253	6,430	5,417	29,056	383	20	16	1,137	1	83,714
2009/10	43,866	6,595	6,041	30,267	493	21	22	765	-	88,069
2010/11	45,490	6,945	6,682	32,669	529	20	23	1,058	#	93,417
2011/12	51,257	7,615	7,713	35,806	696	21	38	1,256	-	104,403
2012/13	56,423	8,099	8,139	39,857	1,002	20	49	1,252	-	114,841
2013/14	60,598	8,599	9,058	43,452	715	22	72	1,312	-	123,828

備註: # 少於 50 萬港元

- 表示無 / 零

香港本地醫療衛生總開支帳目

醫療衛生開支估算: 1989/90 - 2013/14 年度

圖 2.1 1989/90 – 2013/14 年度公共、私人和總醫療衛生開支（以當時市場價格計算）

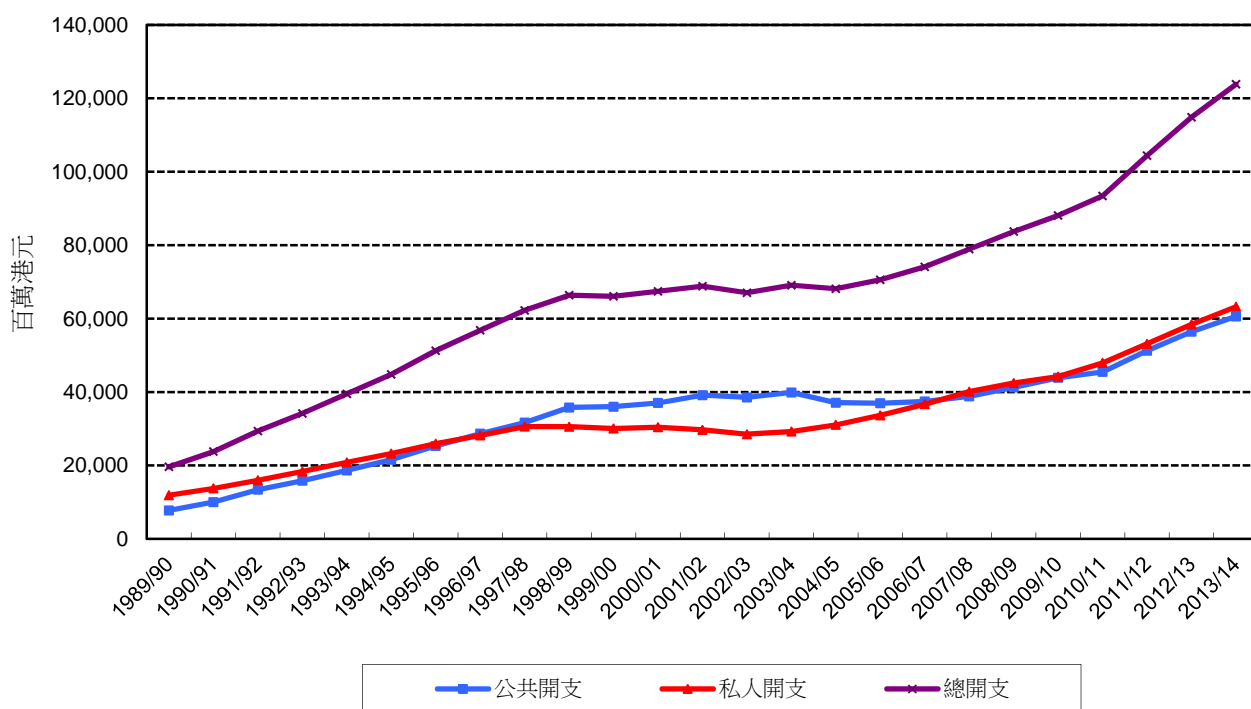


圖 2.2 1989/90 – 2013/14 年度公共及私人醫療衛生開支的比重（以當時市場價格計算）

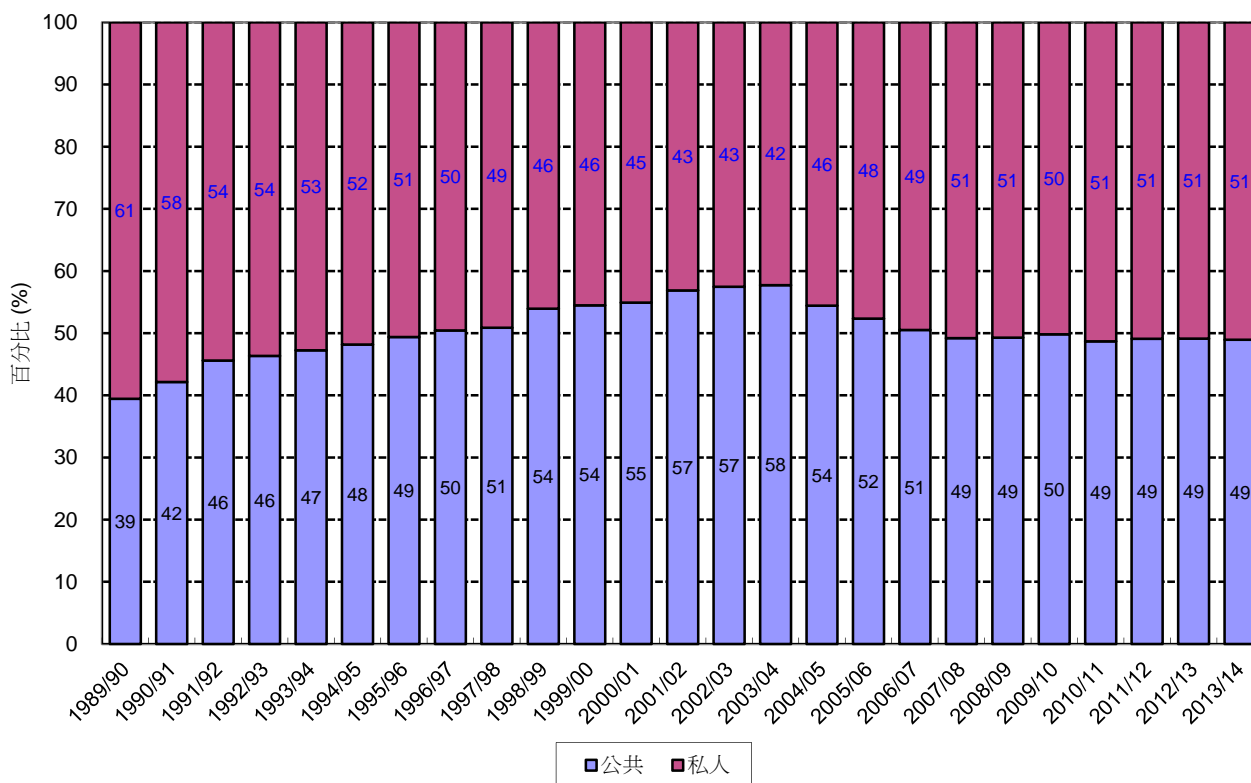


圖 2.3 1989/90 – 2013/14 年度公共及私人醫療衛生開支相對本地生產總值的百分比
(以當時市場價格計算)

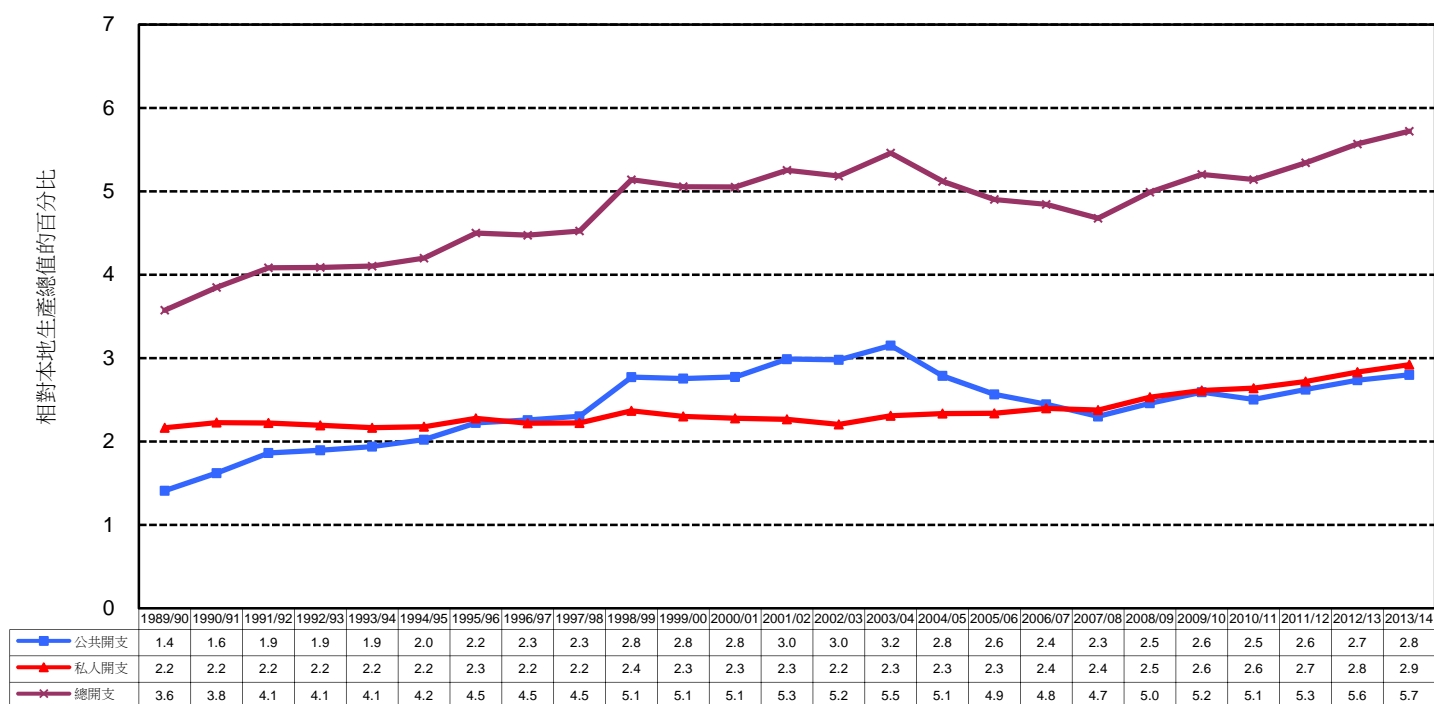


圖 2.4 1989/90 – 2013/14 年度醫療衛生總開支的融資來源組合 (以當時市場價格計算)

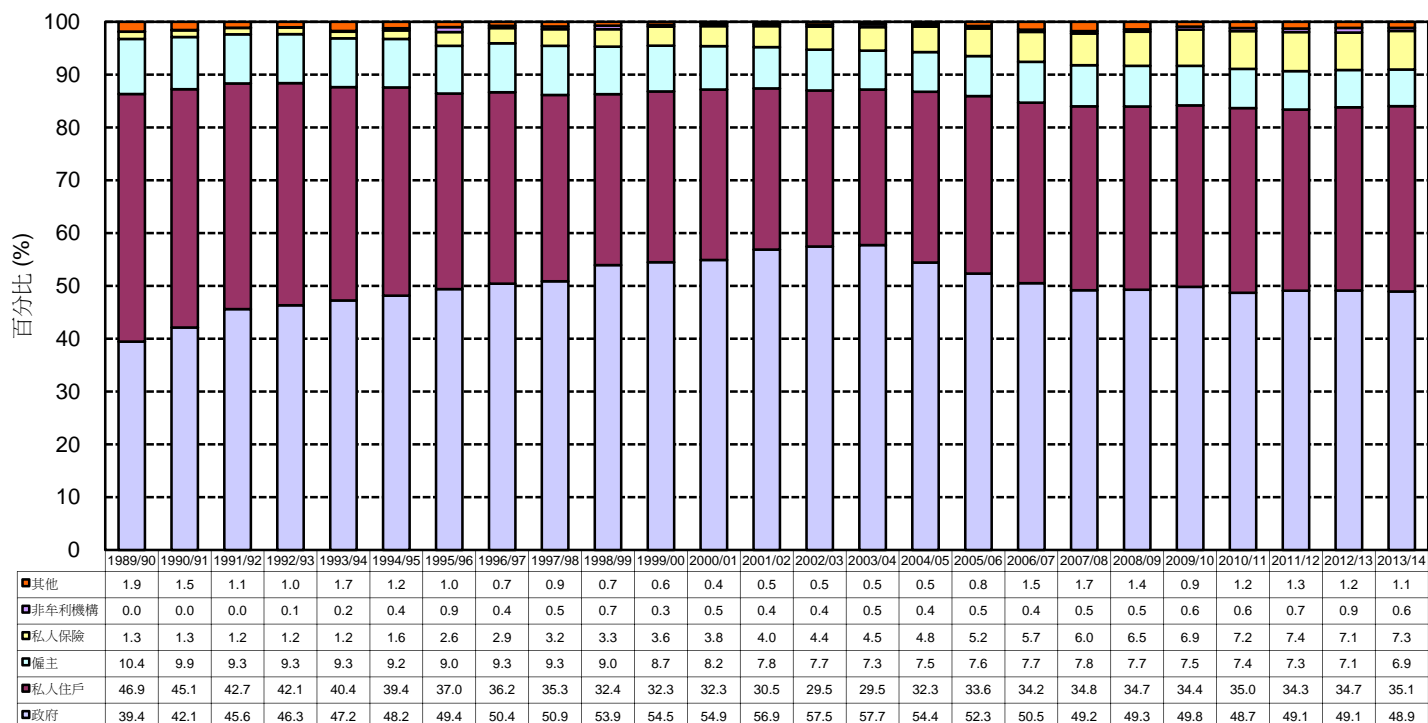


圖 2.5 1989/90 – 2013/14 年度私人醫療衛生開支的融資來源組合（以當時市場價格計算）

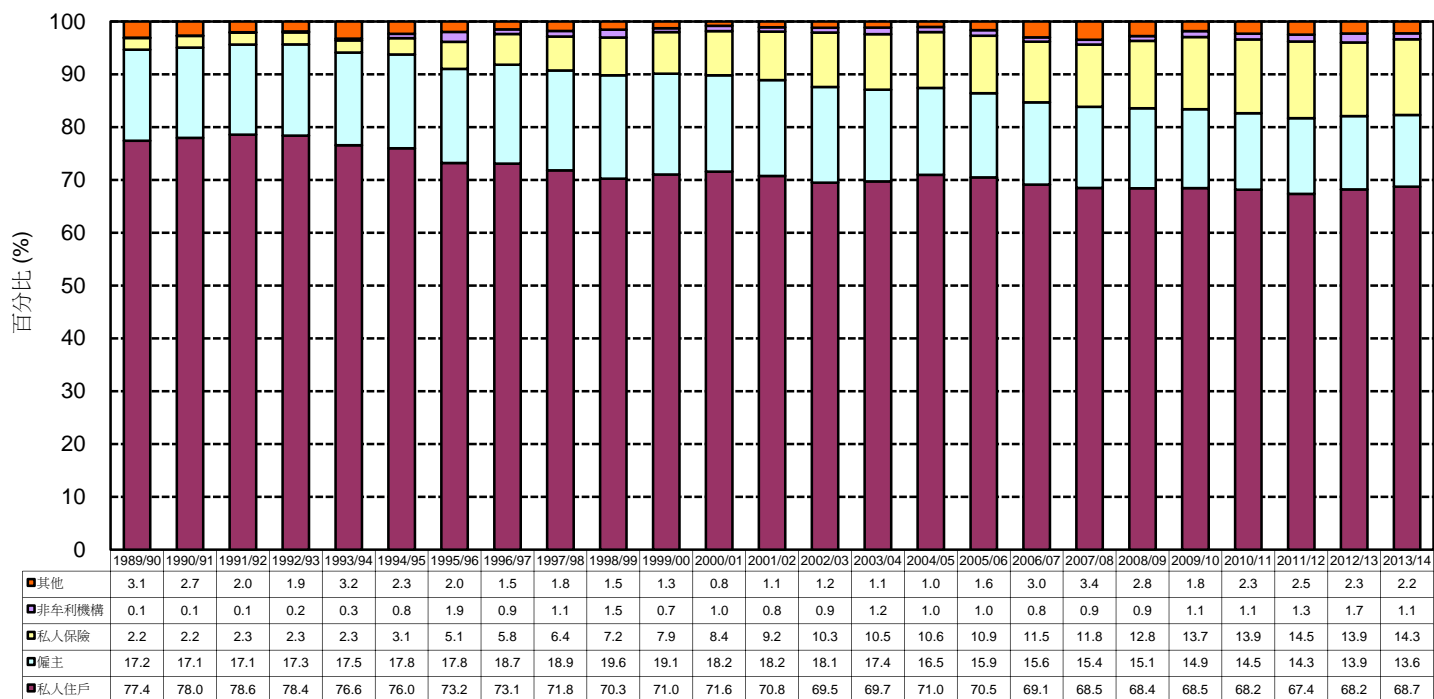


表 3.1 1989/90 – 2013/14 年度按服務提供單位劃分的醫療衛生總開支（以當時市場價格計算）

財政年度	醫院		護理及院舍服務設施		非住院護理醫療服務提供單位		醫療用品的提供單位及零售業銷售單位		公共醫療衛生計劃的提供及行政單位		一般醫療衛生行政及保險單位		其他行業（經濟體的其他部分）		本地以外的地方		總開支	
	百萬港元	(%)	百萬港元	(%)	百萬港元	(%)	百萬港元	(%)	百萬港元	(%)	百萬港元	(%)	百萬港元	(%)	百萬港元	(%)	百萬港元	(%)
1989/90	5,531	(28.2)	347	(1.8)	8,714	(44.4)	2,309	(11.8)	463	(2.4)	584	(3.0)	1,620	(8.2)	75	(0.4)	19,644	(100.0)
1990/91	7,111	(29.9)	422	(1.8)	10,247	(43.1)	2,638	(11.1)	577	(2.4)	662	(2.8)	2,022	(8.5)	91	(0.4)	23,770	(100.0)
1991/92	10,259	(34.9)	479	(1.6)	12,100	(41.2)	2,918	(9.9)	666	(2.3)	748	(2.5)	2,088	(7.1)	111	(0.4)	29,369	(100.0)
1992/93	12,318	(36.0)	582	(1.7)	14,002	(41.0)	3,177	(9.3)	742	(2.2)	1,112	(3.3)	2,116	(6.2)	132	(0.4)	34,181	(100.0)
1993/94	14,361	(36.4)	632	(1.6)	15,876	(40.2)	3,460	(8.8)	845	(2.1)	1,167	(3.0)	2,988	(7.6)	153	(0.4)	39,482	(100.0)
1994/95	16,909	(37.7)	797	(1.8)	17,901	(39.9)	3,762	(8.4)	951	(2.1)	1,427	(3.2)	2,885	(6.4)	176	(0.4)	44,809	(100.0)
1995/96	19,805	(38.6)	988	(1.9)	19,679	(38.4)	4,160	(8.1)	1,121	(2.2)	1,700	(3.3)	3,598	(7.0)	203	(0.4)	51,255	(100.0)
1996/97	22,334	(39.3)	1,198	(2.1)	21,446	(37.7)	4,931	(8.7)	1,269	(2.2)	1,863	(3.3)	3,548	(6.2)	235	(0.4)	56,823	(100.0)
1997/98	24,857	(39.9)	1,445	(2.3)	23,025	(37.0)	5,823	(9.4)	1,448	(2.3)	1,937	(3.1)	3,424	(5.5)	278	(0.4)	62,237	(100.0)
1998/99	27,270	(41.1)	1,641	(2.5)	22,794	(34.4)	6,345	(9.6)	1,612	(2.4)	1,996	(3.0)	4,382	(6.6)	319	(0.5)	66,357	(100.0)
1999/00	28,100	(42.5)	1,960	(3.0)	22,030	(33.3)	6,862	(10.4)	1,659	(2.5)	2,026	(3.1)	3,083	(4.7)	341	(0.5)	66,060	(100.0)
2000/01	28,962	(42.9)	2,141	(3.2)	21,772	(32.3)	7,441	(11.0)	1,696	(2.5)	1,976	(2.9)	3,091	(4.6)	360	(0.5)	67,439	(100.0)
2001/02	30,808	(44.8)	2,256	(3.3)	21,190	(30.8)	7,257	(10.5)	1,776	(2.6)	2,217	(3.2)	2,964	(4.3)	368	(0.5)	68,835	(100.0)
2002/03	31,373	(46.8)	2,426	(3.6)	20,168	(30.1)	6,836	(10.2)	1,896	(2.8)	2,472	(3.7)	1,499	(2.2)	367	(0.5)	67,037	(100.0)
2003/04	32,091	(46.4)	2,504	(3.6)	19,649	(28.4)	6,751	(9.8)	2,785	(4.0)	2,545	(3.7)	2,422	(3.5)	355	(0.5)	69,102	(100.0)
2004/05	30,738	(45.1)	2,566	(3.8)	20,454	(30.0)	7,254	(10.6)	2,150	(3.2)	2,218	(3.3)	2,369	(3.5)	394	(0.6)	68,142	(100.0)
2005/06	31,060	(44.0)	2,633	(3.7)	21,602	(30.6)	7,555	(10.7)	2,154	(3.1)	2,404	(3.4)	2,748	(3.9)	418	(0.6)	70,572	(100.0)
2006/07	32,201	(43.5)	2,733	(3.7)	22,618	(30.5)	7,699	(10.4)	2,407	(3.2)	2,819	(3.8)	3,170	(4.3)	449	(0.6)	74,095	(100.0)
2007/08	34,204	(43.3)	2,909	(3.7)	23,810	(30.2)	8,261	(10.5)	2,407	(3.1)	3,299	(4.2)	3,551	(4.5)	484	(0.6)	78,926	(100.0)
2008/09	37,134	(44.4)	3,111	(3.7)	24,827	(29.7)	8,614	(10.3)	2,427	(2.9)	3,851	(4.6)	3,231	(3.9)	519	(0.6)	83,714	(100.0)
2009/10	37,979	(43.1)	3,402	(3.9)	26,747	(30.4)	8,724	(9.9)	2,742	(3.1)	4,056	(4.6)	3,847	(4.4)	573	(0.7)	88,069	(100.0)
2010/11	39,934	(42.7)	3,434	(3.7)	28,343	(30.3)	9,444	(10.1)	2,705	(2.9)	4,485	(4.8)	4,446	(4.8)	624	(0.7)	93,417	(100.0)
2011/12	44,211	(42.3)	3,744	(3.6)	31,463	(30.1)	10,373	(9.9)	2,952	(2.8)	5,227	(5.0)	5,724	(5.5)	710	(0.7)	104,403	(100.0)
2012/13	49,260	(42.9)	4,185	(3.6)	34,974	(30.5)	11,104	(9.7)	3,398	(3.0)	5,392	(4.7)	5,640	(4.9)	888	(0.8)	114,841	(100.0)
2013/14	52,923	(42.7)	4,548	(3.7)	38,675	(31.2)	11,464	(9.3)	3,813	(3.1)	5,525	(4.5)	5,805	(4.7)	1,074	(0.9)	123,828	(100.0)

備註：括弧內的數值代表橫列的百分比

表 3.2 1989/90 – 2013/14 年度按服務提供單位劃分的公共醫療衛生開支（以當時市場價格計算）

財政年度	醫院		護理及院舍服務設施		非住院護理醫療服務提供單位		醫療用品的提供單位及零售業銷售單位		公共醫療衛生計劃的提供及行政單位		一般醫療衛生行政及保險單位		其他行業（經濟體的其他部分）		本地以外的地方		總開支	
	百萬港元	(%)	百萬港元	(%)	百萬港元	(%)	百萬港元	(%)	百萬港元	(%)	百萬港元	(%)	百萬港元	(%)	百萬港元	(%)	百萬港元	(%)
1989/90	4,522	(58.4)	213	(2.8)	1,108	(14.3)	0	(-)	452	(5.8)	177	(2.3)	1,275	(16.5)	-	(-)	7,748	(100.0)
1990/91	5,892	(58.8)	270	(2.7)	1,413	(14.1)	0	(-)	565	(5.6)	192	(1.9)	1,682	(16.8)	-	(-)	10,015	(100.0)
1991/92	8,788	(65.6)	308	(2.3)	1,649	(12.3)	0	(-)	653	(4.9)	199	(1.5)	1,795	(13.4)	-	(-)	13,392	(100.0)
1992/93	10,595	(66.9)	378	(2.4)	1,872	(11.8)	0	(-)	728	(4.6)	476	(3.0)	1,793	(11.3)	-	(-)	15,842	(100.0)
1993/94	12,442	(66.7)	425	(2.3)	2,164	(11.6)	31	(0.2)	826	(4.4)	449	(2.4)	2,316	(12.4)	-	(-)	18,654	(100.0)
1994/95	14,729	(68.3)	539	(2.5)	2,477	(11.5)	61	(0.3)	929	(4.3)	548	(2.5)	2,299	(10.7)	-	(-)	21,581	(100.0)
1995/96	17,396	(68.7)	731	(2.9)	2,807	(11.1)	99	(0.4)	1,095	(4.3)	388	(1.5)	2,800	(11.1)	-	(-)	25,315	(100.0)
1996/97	19,771	(69.0)	948	(3.3)	3,142	(11.0)	141	(0.5)	1,241	(4.3)	301	(1.0)	3,109	(10.9)	-	(-)	28,652	(100.0)
1997/98	22,109	(69.8)	1,255	(4.0)	3,565	(11.3)	223	(0.7)	1,416	(4.5)	325	(1.0)	2,777	(8.8)	-	(-)	31,670	(100.0)
1998/99	24,483	(68.4)	1,433	(4.0)	4,010	(11.2)	218	(0.6)	1,579	(4.4)	370	(1.0)	3,698	(10.3)	-	(-)	35,793	(100.0)
1999/00	25,307	(70.3)	1,687	(4.7)	4,076	(11.3)	223	(0.6)	1,625	(4.5)	368	(1.0)	2,709	(7.5)	-	(-)	35,996	(100.0)
2000/01	26,054	(70.4)	1,801	(4.9)	4,213	(11.4)	238	(0.6)	1,657	(4.5)	329	(0.9)	2,735	(7.4)	-	(-)	37,027	(100.0)
2001/02	27,818	(71.1)	1,963	(5.0)	4,397	(11.2)	266	(0.7)	1,736	(4.4)	352	(0.9)	2,618	(6.7)	-	(-)	39,150	(100.0)
2002/03	28,387	(73.7)	2,096	(5.4)	4,445	(11.5)	273	(0.7)	1,855	(4.8)	356	(0.9)	1,112	(2.9)	-	(-)	38,523	(100.0)
2003/04	28,763	(72.1)	2,095	(5.3)	3,812	(9.6)	259	(0.6)	2,742	(6.9)	331	(0.8)	1,884	(4.7)	-	(-)	39,886	(100.0)
2004/05	26,909	(72.6)	2,048	(5.5)	3,549	(9.6)	272	(0.7)	2,098	(5.7)	280	(0.8)	1,932	(5.2)	-	(-)	37,088	(100.0)
2005/06	26,625	(72.1)	2,059	(5.6)	3,522	(9.5)	283	(0.8)	2,104	(5.7)	299	(0.8)	2,040	(5.5)	-	(-)	36,931	(100.0)
2006/07	26,871	(71.8)	2,123	(5.7)	3,542	(9.5)	261	(0.7)	2,356	(6.3)	286	(0.8)	1,980	(5.3)	-	(-)	37,419	(100.0)
2007/08	27,941	(72.0)	2,231	(5.7)	3,693	(9.5)	234	(0.6)	2,346	(6.0)	334	(0.9)	2,045	(5.3)	-	(-)	38,824	(100.0)
2008/09	29,888	(72.5)	2,390	(5.8)	4,024	(9.8)	245	(0.6)	2,371	(5.7)	379	(0.9)	1,956	(4.7)	-	(-)	41,253	(100.0)
2009/10	30,334	(69.2)	2,662	(6.1)	4,634	(10.6)	277	(0.6)	2,685	(6.1)	401	(0.9)	2,872	(6.5)	-	(-)	43,866	(100.0)
2010/11	31,577	(69.4)	2,697	(5.9)	4,526	(9.9)	292	(0.6)	2,648	(5.8)	523	(1.1)	3,227	(7.1)	-	(-)	45,490	(100.0)
2011/12	35,257	(68.8)	2,953	(5.8)	5,033	(9.8)	310	(0.6)	2,892	(5.6)	640	(1.2)	4,173	(8.1)	-	(-)	51,257	(100.0)
2012/13	39,158	(69.4)	3,347	(5.9)	5,640	(10.0)	326	(0.6)	3,337	(5.9)	715	(1.3)	3,899	(6.9)	-	(-)	56,423	(100.0)
2013/14	41,681	(68.8)	3,612	(6.0)	6,082	(10.0)	345	(0.6)	3,750	(6.2)	693	(1.1)	4,435	(7.3)	-	(-)	60,598	(100.0)

備註：括弧內的數值代表橫列的百分比

- 表示無 / 零

表 3.3 1989/90 - 2013/14 年度按服務提供單位劃分的私人醫療衛生開支（以當時市場價格計算）

財政年度	醫院		護理及院舍服務設施		非住院護理醫療服務提供單位		醫療用品的提供單位及零售業銷售單位		公共醫療衛生計劃的提供及行政單位		一般醫療衛生行政及保險單位		其他行業（經濟體的其他部分）		本地以外的地方		總開支	
	百萬港元	(%)	百萬港元	(%)	百萬港元	(%)	百萬港元	(%)	百萬港元	(%)	百萬港元	(%)	百萬港元	(%)	百萬港元	(%)	百萬港元	(%)
1989/90	1,009	(8.5)	134	(1.1)	7,606	(63.9)	2,309	(19.4)	11	(0.1)	407	(3.4)	345	(2.9)	75	(0.6)	11,896	(100.0)
1990/91	1,218	(8.9)	152	(1.1)	8,834	(64.2)	2,638	(19.2)	12	(0.1)	469	(3.4)	340	(2.5)	91	(0.7)	13,754	(100.0)
1991/92	1,471	(9.2)	171	(1.1)	10,451	(65.4)	2,918	(18.3)	13	(0.1)	549	(3.4)	293	(1.8)	111	(0.7)	15,977	(100.0)
1992/93	1,723	(9.4)	204	(1.1)	12,130	(66.1)	3,177	(17.3)	15	(0.1)	636	(3.5)	323	(1.8)	132	(0.7)	18,340	(100.0)
1993/94	1,919	(9.2)	206	(1.0)	13,712	(65.8)	3,429	(16.5)	19	(0.1)	719	(3.4)	672	(3.2)	153	(0.7)	20,828	(100.0)
1994/95	2,180	(9.4)	259	(1.1)	15,424	(66.4)	3,701	(15.9)	22	(0.1)	879	(3.8)	586	(2.5)	176	(0.8)	23,228	(100.0)
1995/96	2,409	(9.3)	257	(1.0)	16,872	(65.0)	4,061	(15.7)	26	(0.1)	1,313	(5.1)	798	(3.1)	203	(0.8)	25,940	(100.0)
1996/97	2,563	(9.1)	250	(0.9)	18,303	(65.0)	4,790	(17.0)	29	(0.1)	1,562	(5.5)	439	(1.6)	235	(0.8)	28,171	(100.0)
1997/98	2,748	(9.0)	190	(0.6)	19,460	(63.7)	5,600	(18.3)	33	(0.1)	1,612	(5.3)	647	(2.1)	278	(0.9)	30,567	(100.0)
1998/99	2,786	(9.1)	207	(0.7)	18,784	(61.5)	6,127	(20.0)	33	(0.1)	1,625	(5.3)	684	(2.2)	319	(1.0)	30,565	(100.0)
1999/00	2,793	(9.3)	273	(0.9)	17,953	(59.7)	6,639	(22.1)	34	(0.1)	1,657	(5.5)	374	(1.2)	341	(1.1)	30,064	(100.0)
2000/01	2,908	(9.6)	339	(1.1)	17,559	(57.7)	7,203	(23.7)	39	(0.1)	1,648	(5.4)	356	(1.2)	360	(1.2)	30,412	(100.0)
2001/02	2,989	(10.1)	293	(1.0)	16,792	(56.6)	6,991	(23.5)	40	(0.1)	1,865	(6.3)	347	(1.2)	368	(1.2)	29,686	(100.0)
2002/03	2,986	(10.5)	331	(1.2)	15,723	(55.1)	6,563	(23.0)	41	(0.1)	2,116	(7.4)	388	(1.4)	367	(1.3)	28,514	(100.0)
2003/04	3,328	(11.4)	409	(1.4)	15,838	(54.2)	6,492	(22.2)	43	(0.1)	2,213	(7.6)	538	(1.8)	355	(1.2)	29,216	(100.0)
2004/05	3,829	(12.3)	518	(1.7)	16,904	(54.4)	6,982	(22.5)	52	(0.2)	1,939	(6.2)	437	(1.4)	394	(1.3)	31,054	(100.0)
2005/06	4,434	(13.2)	574	(1.7)	18,079	(53.7)	7,272	(21.6)	50	(0.1)	2,105	(6.3)	708	(2.1)	418	(1.2)	33,641	(100.0)
2006/07	5,330	(14.5)	610	(1.7)	19,076	(52.0)	7,438	(20.3)	51	(0.1)	2,533	(6.9)	1,190	(3.2)	449	(1.2)	36,676	(100.0)
2007/08	6,263	(15.6)	678	(1.7)	20,117	(50.2)	8,027	(20.0)	61	(0.2)	2,965	(7.4)	1,506	(3.8)	484	(1.2)	40,102	(100.0)
2008/09	7,246	(17.1)	721	(1.7)	20,802	(49.0)	8,369	(19.7)	57	(0.1)	3,472	(8.2)	1,275	(3.0)	519	(1.2)	42,461	(100.0)
2009/10	7,645	(17.3)	740	(1.7)	22,113	(50.0)	8,447	(19.1)	56	(0.1)	3,654	(8.3)	974	(2.2)	573	(1.3)	44,203	(100.0)
2010/11	8,357	(17.4)	738	(1.5)	23,818	(49.7)	9,152	(19.1)	56	(0.1)	3,962	(8.3)	1,220	(2.5)	624	(1.3)	47,927	(100.0)
2011/12	8,954	(16.8)	792	(1.5)	26,430	(49.7)	10,063	(18.9)	60	(0.1)	4,586	(8.6)	1,552	(2.9)	710	(1.3)	53,146	(100.0)
2012/13	10,102	(17.3)	838	(1.4)	29,333	(50.2)	10,778	(18.4)	61	(0.1)	4,677	(8.0)	1,741	(3.0)	888	(1.5)	58,418	(100.0)
2013/14	11,243	(17.8)	937	(1.5)	32,592	(51.5)	11,119	(17.6)	63	(0.1)	4,832	(7.6)	1,369	(2.2)	1,074	(1.7)	63,230	(100.0)

備註：括弧內的數值代表橫列的百分比

圖 3.1 1989/90 – 2013/14 年度按服務提供單位劃分的醫療衛生總開支的百分比
(以當時市場價格計算)

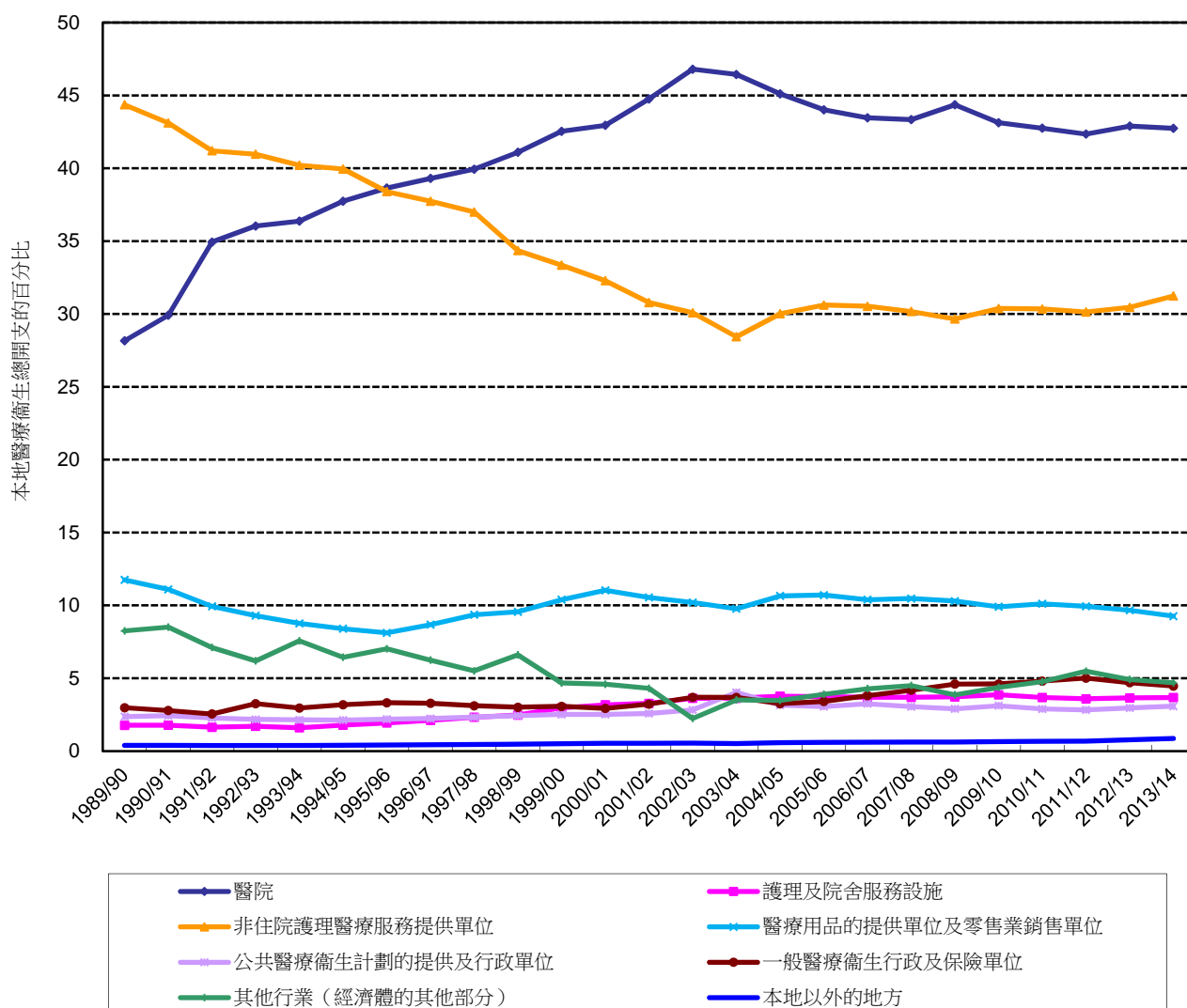


表 4.1 1989/90 – 2013/14 年度按服務功能劃分的醫療衛生總開支（以當時市場價格計算）

（百萬港元）

財政年度	醫療護理服務					復康護理 及延續護理	長期護理	醫療輔助服務	病人護理機構 以外的醫療物品	預防及 公共衛生服務	醫療衛生行政 及健康保險	醫療設施投資	總開支
	小計	住院醫療護理	日間留院病人 醫院服務	非住院服務	家居護理								
1989/90	12,862 (65.5%)	4,141 (21.1%)	483 (2.5%)	8,238 (41.9%)	- (-)	444 (2.3%)	545 (2.8%)	559 (2.8%)	2,455 (12.5%)	575 (2.9%)	584 (3.0%)	1,620 (8.2%)	19,644 (100.0%)
1990/91	15,605 (65.6%)	5,281 (22.2%)	622 (2.6%)	9,701 (40.8%)	- (-)	581 (2.4%)	678 (2.9%)	693 (2.9%)	2,816 (11.8%)	713 (3.0%)	662 (2.8%)	2,022 (8.5%)	23,770 (100.0%)
1991/92	20,076 (68.4%)	7,150 (24.3%)	856 (2.9%)	12,070 (41.1%)	- (-)	802 (2.7%)	859 (2.9%)	794 (2.7%)	3,156 (10.7%)	844 (2.9%)	748 (2.5%)	2,088 (7.1%)	29,369 (100.0%)
1992/93	23,635 (69.1%)	8,435 (24.7%)	1,005 (2.9%)	14,178 (41.5%)	18 (0.1%)	954 (2.8%)	1,018 (3.0%)	913 (2.7%)	3,485 (10.2%)	948 (2.8%)	1,112 (3.3%)	2,116 (6.2%)	34,181 (100.0%)
1993/94	26,945 (68.2%)	9,664 (24.5%)	1,145 (2.9%)	16,116 (40.8%)	20 (*)	1,138 (2.9%)	1,222 (3.1%)	1,106 (2.8%)	3,847 (9.7%)	1,069 (2.7%)	1,167 (3.0%)	2,988 (7.6%)	39,482 (100.0%)
1994/95	30,954 (69.1%)	11,247 (25.1%)	1,346 (3.0%)	18,336 (40.9%)	25 (0.1%)	1,342 (3.0%)	1,488 (3.3%)	1,270 (2.8%)	4,240 (9.5%)	1,203 (2.7%)	1,427 (3.2%)	2,885 (6.4%)	44,809 (100.0%)
1995/96	34,985 (68.3%)	12,937 (25.2%)	1,556 (3.0%)	20,457 (39.9%)	35 (0.1%)	1,643 (3.2%)	1,790 (3.5%)	1,430 (2.8%)	4,702 (9.2%)	1,407 (2.7%)	1,700 (3.3%)	3,598 (7.0%)	51,255 (100.0%)
1996/97	38,842 (68.4%)	14,546 (25.6%)	1,706 (3.0%)	22,463 (39.5%)	127 (0.2%)	1,831 (3.2%)	2,123 (3.7%)	1,568 (2.8%)	5,465 (9.6%)	1,583 (2.8%)	1,863 (3.3%)	3,548 (6.2%)	56,823 (100.0%)
1997/98	42,605 (68.5%)	16,223 (26.1%)	1,734 (2.8%)	24,479 (39.3%)	170 (0.3%)	2,036 (3.3%)	2,422 (3.9%)	1,730 (2.8%)	6,301 (10.1%)	1,782 (2.9%)	1,937 (3.1%)	3,424 (5.5%)	62,237 (100.0%)
1998/99	44,460 (67.0%)	17,449 (26.3%)	1,918 (2.9%)	24,887 (37.5%)	206 (0.3%)	2,312 (3.5%)	2,756 (4.2%)	1,797 (2.7%)	6,685 (10.1%)	1,968 (3.0%)	1,996 (3.0%)	4,382 (6.6%)	66,357 (100.0%)
1999/00	44,553 (67.4%)	17,602 (26.6%)	2,009 (3.0%)	24,724 (37.4%)	219 (0.3%)	2,474 (3.7%)	3,142 (4.8%)	1,755 (2.7%)	7,050 (10.7%)	1,978 (3.0%)	2,026 (3.1%)	3,083 (4.7%)	66,060 (100.0%)
2000/01	45,280 (67.1%)	17,993 (26.7%)	2,236 (3.3%)	24,748 (36.7%)	303 (0.4%)	2,495 (3.7%)	3,326 (4.9%)	1,745 (2.6%)	7,507 (11.1%)	2,019 (3.0%)	1,976 (2.9%)	3,091 (4.6%)	67,439 (100.0%)
2001/02	46,167 (67.1%)	18,779 (27.3%)	2,459 (3.6%)	24,607 (35.7%)	321 (0.5%)	2,798 (4.1%)	3,455 (5.0%)	1,807 (2.6%)	7,323 (10.6%)	2,104 (3.1%)	2,217 (3.2%)	2,964 (4.3%)	68,835 (100.0%)
2002/03	45,604 (68.0%)	18,881 (28.2%)	2,566 (3.8%)	23,799 (35.5%)	358 (0.5%)	2,822 (4.2%)	3,675 (5.5%)	1,832 (2.7%)	6,901 (10.3%)	2,231 (3.3%)	2,472 (3.7%)	1,499 (2.2%)	67,037 (100.0%)
2003/04	45,844 (66.3%)	19,218 (27.8%)	2,383 (3.4%)	23,885 (34.6%)	358 (0.5%)	2,900 (4.2%)	3,712 (5.4%)	1,742 (2.5%)	6,815 (9.9%)	3,120 (4.5%)	2,545 (3.7%)	2,422 (3.5%)	69,102 (100.0%)
2004/05	45,755 (67.1%)	19,001 (27.9%)	2,329 (3.4%)	24,047 (35.3%)	379 (0.6%)	2,728 (4.0%)	3,526 (5.2%)	1,722 (2.5%)	7,324 (10.7%)	2,500 (3.7%)	2,218 (3.3%)	2,369 (3.5%)	68,142 (100.0%)
2005/06	47,239 (66.9%)	19,573 (27.7%)	2,410 (3.4%)	24,862 (35.2%)	394 (0.6%)	2,671 (3.8%)	3,620 (5.1%)	1,750 (2.5%)	7,630 (10.8%)	2,511 (3.6%)	2,404 (3.4%)	2,748 (3.9%)	70,572 (100.0%)
2006/07	49,289 (66.5%)	20,788 (28.1%)	2,562 (3.5%)	25,541 (34.5%)	397 (0.5%)	2,756 (3.7%)	3,662 (4.9%)	1,855 (2.5%)	7,782 (10.5%)	2,762 (3.7%)	2,819 (3.8%)	3,170 (4.3%)	74,095 (100.0%)
2007/08	52,236 (66.2%)	22,280 (28.2%)	2,888 (3.7%)	26,660 (33.8%)	408 (0.5%)	2,914 (3.7%)	3,789 (4.8%)	2,013 (2.6%)	8,355 (10.6%)	2,768 (3.5%)	3,299 (4.2%)	3,551 (4.5%)	78,926 (100.0%)
2008/09	55,826 (66.7%)	24,261 (29.0%)	3,331 (4.0%)	27,781 (33.2%)	452 (0.5%)	3,144 (3.8%)	3,893 (4.6%)	2,227 (2.7%)	8,713 (10.4%)	2,830 (3.4%)	3,851 (4.6%)	3,231 (3.9%)	83,714 (100.0%)
2009/10	58,034 (65.9%)	24,190 (27.5%)	3,701 (4.2%)	29,669 (33.7%)	474 (0.5%)	3,210 (3.6%)	4,141 (4.7%)	2,390 (2.7%)	8,826 (10.0%)	3,566 (4.7%)	4,056 (4.6%)	3,847 (4.4%)	88,069 (100.0%)
2010/11	61,544 (65.9%)	25,205 (27.0%)	3,953 (4.2%)	31,885 (34.1%)	501 (0.5%)	3,325 (3.6%)	4,276 (4.6%)	2,589 (2.8%)	9,557 (10.2%)	3,194 (3.4%)	4,485 (4.8%)	4,446 (4.8%)	93,417 (100.0%)
2011/12	68,218 (65.3%)	28,117 (26.9%)	4,361 (4.2%)	35,163 (33.7%)	577 (0.6%)	3,713 (3.6%)	4,645 (4.4%)	2,896 (2.8%)	10,498 (10.1%)	3,482 (3.3%)	5,227 (5.0%)	5,724 (5.5%)	104,403 (100.0%)
2012/13	76,143 (66.3%)	31,275 (27.2%)	5,102 (4.4%)	39,161 (34.1%)	605 (0.5%)	4,192 (3.7%)	5,122 (4.5%)	3,111 (2.7%)	11,238 (9.8%)	4,003 (3.5%)	5,392 (4.7%)	5,640 (4.9%)	114,841 (100.0%)
2013/14	83,057 (67.1%)	33,980 (27.4%)	5,477 (4.4%)	43,012 (34.7%)	588 (0.5%)	4,379 (3.5%)	5,622 (4.5%)	3,359 (2.7%)	11,608 (9.4%)	4,473 (3.6%)	5,525 (4.5%)	5,805 (4.7%)	123,828 (100.0%)

備註：括弧內的數值代表橫列的百分比

* 少於 0.05%

- 表示無 / 零

表 4.2 1989/90 – 2013/14 年度按服務功能劃分的公共醫療衛生開支（以當時市場價格計算）

（百萬港元）

財政年度	醫療護理服務					復康護理 及延續護理	長期護理	醫療輔助服務	病人護理機構 以外的醫療物品	預防及 公共衛生服務	醫療衛生行政 及健康保險	醫療設施投資	公共總開支
	小計	住院醫療護理	日間留院病人 醫院服務	非住院服務	家居護理								
1989/90	4,601	2,850	400	1,351	-	423	403	360	-	508	177	1,275	7,748
	(59.4%)	(36.8%)	(5.2%)	(17.4%)	(-)	(5.5%)	(5.2%)	(4.6%)	(-)	(6.6%)	(2.3%)	(16.5%)	(100.0%)
1990/91	5,967	3,736	523	1,709	-	555	518	463	-	638	192	1,682	10,015
	(59.6%)	(37.3%)	(5.2%)	(17.1%)	(-)	(5.5%)	(5.2%)	(4.6%)	(-)	(6.4%)	(1.9%)	(16.8%)	(100.0%)
1991/92	8,676	5,283	737	2,656	-	770	678	516	-	758	199	1,795	13,392
	(64.8%)	(39.4%)	(5.5%)	(19.8%)	(-)	(5.8%)	(5.1%)	(3.9%)	(-)	(5.7%)	(1.5%)	(13.4%)	(100.0%)
1992/93	10,419	6,206	863	3,333	16	920	804	583	-	847	476	1,793	15,842
	(65.8%)	(39.2%)	(5.4%)	(21.0%)	(0.1%)	(5.8%)	(5.1%)	(3.7%)	(-)	(5.3%)	(3.0%)	(11.3%)	(100.0%)
1993/94	12,082	7,175	984	3,905	18	1,103	1,003	716	31	955	449	2,316	18,654
	(64.8%)	(38.5%)	(5.3%)	(20.9%)	(0.1%)	(5.9%)	(5.4%)	(3.8%)	(0.2%)	(5.1%)	(2.4%)	(12.4%)	(100.0%)
1994/95	14,271	8,473	1,168	4,606	23	1,301	1,216	812	61	1,074	548	2,299	21,581
	(66.1%)	(39.3%)	(5.4%)	(21.3%)	(0.1%)	(6.0%)	(5.6%)	(3.8%)	(0.3%)	(5.0%)	(2.5%)	(10.7%)	(100.0%)
1995/96	16,734	9,921	1,366	5,414	33	1,601	1,519	906	99	1,269	388	2,800	25,315
	(66.1%)	(39.2%)	(5.4%)	(21.4%)	(0.1%)	(6.3%)	(6.0%)	(3.6%)	(0.4%)	(5.0%)	(1.5%)	(11.1%)	(100.0%)
1996/97	19,040	11,340	1,507	6,069	125	1,783	1,859	987	141	1,432	301	3,109	28,652
	(66.5%)	(39.6%)	(5.3%)	(21.2%)	(0.4%)	(6.2%)	(6.5%)	(3.4%)	(0.5%)	(5.0%)	(1.0%)	(10.9%)	(100.0%)
1997/98	21,415	12,713	1,523	7,012	167	1,983	2,217	1,109	223	1,620	325	2,777	31,670
	(67.6%)	(40.1%)	(4.8%)	(22.1%)	(0.5%)	(6.3%)	(7.0%)	(3.5%)	(0.7%)	(5.1%)	(1.0%)	(8.8%)	(100.0%)
1998/99	23,714	13,909	1,704	7,899	202	2,257	2,531	1,193	218	1,811	370	3,698	35,793
	(66.3%)	(38.9%)	(4.8%)	(22.1%)	(0.6%)	(6.3%)	(7.1%)	(3.3%)	(0.6%)	(5.1%)	(1.0%)	(10.3%)	(100.0%)
1999/00	24,409	14,046	1,800	8,349	214	2,415	2,850	1,199	223	1,823	368	2,709	35,996
	(67.8%)	(39.0%)	(5.0%)	(23.2%)	(0.6%)	(6.7%)	(7.9%)	(3.3%)	(0.6%)	(5.1%)	(1.0%)	(7.5%)	(100.0%)
2000/01	25,243	14,245	2,019	8,683	296	2,432	2,966	1,235	238	1,849	329	2,735	37,027
	(68.2%)	(38.5%)	(5.5%)	(23.5%)	(0.8%)	(6.6%)	(8.0%)	(3.3%)	(0.6%)	(5.0%)	(0.9%)	(7.4%)	(100.0%)
2001/02	26,794	14,960	2,235	9,285	314	2,728	3,139	1,318	266	1,935	352	2,618	39,150
	(68.4%)	(38.2%)	(5.7%)	(23.7%)	(0.8%)	(7.0%)	(8.0%)	(3.4%)	(0.7%)	(4.9%)	(0.9%)	(6.7%)	(100.0%)
2002/03	27,255	15,115	2,336	9,453	351	2,754	3,336	1,376	273	2,061	356	1,112	38,523
	(70.8%)	(39.2%)	(6.1%)	(24.5%)	(0.9%)	(7.1%)	(8.7%)	(3.6%)	(0.7%)	(5.4%)	(0.9%)	(2.9%)	(100.0%)
2003/04	27,033	15,267	2,149	9,270	347	2,838	3,291	1,301	259	2,949	331	1,884	39,886
	(67.8%)	(38.3%)	(5.4%)	(23.2%)	(0.9%)	(7.1%)	(8.3%)	(3.3%)	(0.6%)	(7.4%)	(0.8%)	(4.7%)	(100.0%)
2004/05	25,373	14,333	2,060	8,614	366	2,654	2,997	1,269	272	2,311	280	1,932	37,088
	(68.4%)	(38.6%)	(5.6%)	(23.2%)	(1.0%)	(7.2%)	(8.1%)	(3.4%)	(0.7%)	(6.2%)	(0.8%)	(5.2%)	(100.0%)
2005/06	25,096	14,058	2,099	8,563	376	2,597	3,036	1,261	283	2,320	299	2,040	36,931
	(68.0%)	(38.1%)	(5.7%)	(23.2%)	(1.0%)	(7.0%)	(8.2%)	(3.4%)	(0.8%)	(6.3%)	(0.8%)	(5.5%)	(100.0%)
2006/07	25,345	14,124	2,214	8,633	373	2,669	3,042	1,267	261	2,569	286	1,980	37,419
	(67.7%)	(37.7%)	(5.9%)	(23.1%)	(1.0%)	(7.1%)	(8.1%)	(3.4%)	(0.7%)	(6.9%)	(0.8%)	(5.3%)	(100.0%)
2007/08	26,407	14,610	2,482	8,935	380	2,828	3,103	1,311	234	2,562	334	2,045	38,824
	(68.0%)	(37.6%)	(6.4%)	(23.0%)	(1.0%)	(7.3%)	(8.0%)	(3.4%)	(0.6%)	(6.6%)	(0.9%)	(5.3%)	(100.0%)
2008/09	28,419	15,246	2,906	9,845	422	3,052	3,166	1,425	245	2,611	379	1,956	41,253
	(68.9%)	(37.0%)	(7.0%)	(23.9%)	(1.0%)	(7.4%)	(7.7%)	(3.5%)	(0.6%)	(6.3%)	(0.9%)	(4.7%)	(100.0%)
2009/10	29,023	14,716	3,193	10,669	445	3,113	3,396	1,484	277	3,299	401	2,872	43,866
	(66.2%)	(33.5%)	(7.3%)	(24.3%)	(1.0%)	(7.1%)	(7.7%)	(3.4%)	(0.6%)	(7.5%)	(0.9%)	(6.5%)	(100.0%)
2010/11	30,209	14,606	3,503	11,630	469	3,229	3,533	1,553	292	2,926	523	3,227	45,490
	(66.4%)	(32.1%)	(7.7%)	(25.6%)	(1.0%)	(7.1%)	(7.8%)	(3.4%)	(0.6%)	(6.4%)	(1.1%)	(7.1%)	(100.0%)
2011/12	33,741	16,360	3,863	12,974	544	3,604	3,847	1,748	310	3,193	640	4,173	51,257
	(65.8%)	(31.9%)	(7.5%)	(25.3%)	(1.1%)	(7.0%)	(7.5%)	(3.4%)	(0.6%)	(6.2%)	(1.2%)	(8.1%)	(100.0%)
2012/13	37,566	17,850	4,475	14,665	576	4,085	4,280	1,877	326	3,675	715	3,899	56,423
	(66.6%)	(31.6%)	(7.9%)	(26.0%)	(1.0%)	(7.2%)	(7.6%)	(3.3%)	(0.6%)	(6.5%)	(1.3%)	(6.9%)	(100.0%)
2013/14	40,067	19,080	4,822	15,608	557	4,260	4,679	2,018	345	4,101	693	4,435	60,598
	(66.1%)	(31.5%)	(8.0%)	(25.8%)	(0.9%)	(7.0%)	(7.7%)	(3.3%)	(0.6%)	(6.8%)	(1.1%)	(7.3%)	(100.0%)

備註： 括弧內的數值代表橫列的百分比
- 表示無 / 零

表 4.3 1989/90 – 2013/14 年度按服務功能劃分的私人醫療衛生開支（以當時市場價格計算）

（百萬港元）

財政年度	醫療護理服務					復康護理 及延續護理	長期護理	醫療輔助服務	病人護理機構 以外的醫療物品	預防及 公共衛生服務	醫療衛生行政 及健康保險	醫療設施投資	公共總開支
	小計	住院醫療護理	日間留院病人 醫院服務	非住院服務	家居護理								
1989/90	8,261	1,291	83	6,886	-	21	141	199	2,455	67	407	345	11,896
	(69.4%)	(10.9%)	(0.7%)	(57.9%)	(-)	(0.2%)	(1.2%)	(1.7%)	(20.6%)	(0.6%)	(3.4%)	(2.9%)	(100.0%)
1990/91	9,637	1,546	99	7,992	-	26	161	231	2,816	75	469	340	13,754
	(70.1%)	(11.2%)	(0.7%)	(58.1%)	(-)	(0.2%)	(1.2%)	(1.7%)	(20.5%)	(0.5%)	(3.4%)	(2.5%)	(100.0%)
1991/92	11,400	1,867	120	9,414	-	32	182	278	3,156	87	549	293	15,977
	(71.4%)	(11.7%)	(0.7%)	(58.9%)	(-)	(0.2%)	(1.1%)	(1.7%)	(19.8%)	(0.5%)	(3.4%)	(1.8%)	(100.0%)
1992/93	13,217	2,228	142	10,845	2	34	215	330	3,485	101	636	323	18,340
	(72.1%)	(12.1%)	(0.8%)	(59.1%)	(*)	(0.2%)	(1.2%)	(1.8%)	(19.0%)	(0.5%)	(3.5%)	(1.8%)	(100.0%)
1993/94	14,863	2,489	161	12,211	2	36	219	390	3,816	114	719	672	20,828
	(71.4%)	(12.0%)	(0.8%)	(58.6%)	(*)	(0.2%)	(1.1%)	(1.9%)	(18.3%)	(0.5%)	(3.4%)	(3.2%)	(100.0%)
1994/95	16,683	2,774	178	13,729	2	41	272	459	4,179	128	879	586	23,228
	(71.8%)	(11.9%)	(0.8%)	(59.1%)	(*)	(0.2%)	(1.2%)	(2.0%)	(18.0%)	(0.6%)	(3.8%)	(2.5%)	(100.0%)
1995/96	18,251	3,016	190	15,043	2	42	271	524	4,603	138	1,313	798	25,940
	(70.4%)	(11.6%)	(0.7%)	(58.0%)	(*)	(0.2%)	(1.0%)	(2.0%)	(17.7%)	(0.5%)	(5.1%)	(3.1%)	(100.0%)
1996/97	19,802	3,206	199	16,394	3	48	264	580	5,324	150	1,562	439	28,171
	(70.3%)	(11.4%)	(0.7%)	(58.2%)	(*)	(0.2%)	(0.9%)	(2.1%)	(18.9%)	(0.5%)	(5.5%)	(1.6%)	(100.0%)
1997/98	21,190	3,509	211	17,467	3	53	205	621	6,078	161	1,612	647	30,567
	(69.3%)	(11.5%)	(0.7%)	(57.1%)	(*)	(0.2%)	(0.7%)	(2.0%)	(19.9%)	(0.5%)	(5.3%)	(2.1%)	(100.0%)
1998/99	20,747	3,540	214	16,988	4	55	225	604	6,467	158	1,625	684	30,565
	(67.9%)	(11.6%)	(0.7%)	(55.6%)	(*)	(0.2%)	(0.7%)	(2.0%)	(21.2%)	(0.5%)	(5.3%)	(2.2%)	(100.0%)
1999/00	20,144	3,555	210	16,375	4	59	292	556	6,827	155	1,657	374	30,064
	(67.0%)	(11.8%)	(0.7%)	(54.5%)	(*)	(0.2%)	(1.0%)	(1.8%)	(22.7%)	(0.5%)	(5.5%)	(1.2%)	(100.0%)
2000/01	20,037	3,748	217	16,065	6	63	359	510	7,269	169	1,648	356	30,412
	(65.9%)	(12.3%)	(0.7%)	(52.8%)	(*)	(0.2%)	(1.2%)	(1.7%)	(23.9%)	(0.6%)	(5.4%)	(1.2%)	(100.0%)
2001/02	19,373	3,819	225	15,322	6	69	316	488	7,057	169	1,865	347	29,686
	(65.3%)	(12.9%)	(0.8%)	(51.6%)	(*)	(0.2%)	(1.1%)	(1.6%)	(23.8%)	(0.6%)	(6.3%)	(1.2%)	(100.0%)
2002/03	18,349	3,765	230	14,346	8	68	339	456	6,628	170	2,116	388	28,514
	(64.3%)	(13.2%)	(0.8%)	(50.3%)	(*)	(0.2%)	(1.2%)	(1.6%)	(23.2%)	(0.6%)	(7.4%)	(1.4%)	(100.0%)
2003/04	18,812	3,951	234	14,615	11	62	421	441	6,556	171	2,213	538	29,216
	(64.4%)	(13.5%)	(0.8%)	(50.0%)	(*)	(0.2%)	(1.4%)	(1.5%)	(22.4%)	(0.6%)	(7.6%)	(1.8%)	(100.0%)
2004/05	20,382	4,668	269	15,432	13	74	528	453	7,052	189	1,939	437	31,054
	(65.6%)	(15.0%)	(0.9%)	(49.7%)	(*)	(0.2%)	(1.7%)	(1.5%)	(22.7%)	(0.6%)	(6.2%)	(1.4%)	(100.0%)
2005/06	22,143	5,515	311	16,299	18	74	584	489	7,347	191	2,105	708	33,641
	(65.8%)	(16.4%)	(0.9%)	(48.4%)	(0.1%)	(0.2%)	(1.7%)	(1.5%)	(21.8%)	(0.6%)	(6.3%)	(2.1%)	(100.0%)
2006/07	23,944	6,664	348	16,908	24	87	619	588	7,521	193	2,533	1,190	36,676
	(65.3%)	(18.2%)	(0.9%)	(46.1%)	(0.1%)	(0.2%)	(1.7%)	(1.6%)	(20.5%)	(0.5%)	(6.9%)	(3.2%)	(100.0%)
2007/08	25,829	7,670	405	17,726	28	87	686	703	8,121	206	2,965	1,506	40,102
	(64.4%)	(19.1%)	(1.0%)	(44.2%)	(0.1%)	(0.2%)	(1.7%)	(1.8%)	(20.3%)	(0.5%)	(7.4%)	(3.8%)	(100.0%)
2008/09	27,406	9,014	425	17,936	30	92	727	802	8,468	219	3,472	1,275	42,461
	(64.5%)	(21.2%)	(1.0%)	(42.2%)	(0.1%)	(0.2%)	(1.7%)	(1.9%)	(19.9%)	(0.5%)	(8.2%)	(3.0%)	(100.0%)
2009/10	29,012	9,474	509	19,000	29	97	745	905	8,549	267	3,654	974	44,203
	(65.6%)	(21.4%)	(1.2%)	(43.0%)	(0.1%)	(0.2%)	(1.7%)	(2.0%)	(19.3%)	(0.6%)	(8.3%)	(2.2%)	(100.0%)
2010/11	31,336	10,600	450	20,254	31	96	744	1,036	9,265	268	3,962	1,220	47,927
	(65.4%)	(22.1%)	(0.9%)	(42.3%)	(0.1%)	(0.2%)	(1.6%)	(2.2%)	(19.3%)	(0.6%)	(8.3%)	(2.5%)	(100.0%)
2011/12	34,477	11,757	497	22,189	33	109	798	1,148	10,188	289	4,586	1,552	53,146
	(64.9%)	(22.1%)	(0.9%)	(41.8%)	(0.1%)	(0.2%)	(1.5%)	(2.2%)	(19.2%)	(0.5%)	(8.6%)	(2.9%)	(100.0%)
2012/13	38,576	13,424	627	24,496	29	107	842	1,234	10,912	329	4,677	1,741	58,418
	(66.0%)	(23.0%)	(1.1%)	(41.9%)	(0.1%)	(0.2%)	(1.4%)	(2.1%)	(18.7%)	(0.6%)	(8.0%)	(3.0%)	(100.0%)
2013/14	42,990	14,899	655	27,404	32	119	944	1,341	11,263	371	4,832	1,369	63,230
	(68.0%)	(23.6%)	(1.0%)	(43.3%)	(0.1%)	(0.2%)	(1.5%)	(2.1%)	(17.8%)	(0.6%)	(7.6%)	(2.2%)	(100.0%)

備註：括弧內的數值代表橫列的百分比

* 少於 0.05%

- 表示無 / 零

表 4.4 1989/90 – 2013/14 年度按服務功能劃分其他與醫療衛生相關的功能的醫療衛生開支（以當時市場價格計算）

（百萬港元）

財政年度	醫療人員的教育及培訓	醫療衛生研究及發展	食物、衛生及 飲用水質量控制	環境衛生	向有病及不健全人士提供 實質社會服務及相關行政	提供與醫療有關的 現金福利金及相關行政	總開支及與醫療衛生 相關服務功能的開支
1989/90	560 (2.7%)	187 (0.9%)	61 (0.3%)	309 (1.5%)	- (-)	- (-)	20,761 (100.0%)
1990/91	684 (2.7%)	223 (0.9%)	98 (0.4%)	355 (1.4%)	- (-)	# (*)	25,130 (100.0%)
1991/92	835 (2.7%)	258 (0.8%)	113 (0.4%)	473 (1.5%)	- (-)	# (*)	31,048 (100.0%)
1992/93	871 (2.4%)	294 (0.8%)	118 (0.3%)	640 (1.8%)	- (-)	# (*)	36,104 (100.0%)
1993/94	1,082 (2.6%)	365 (0.9%)	140 (0.3%)	999 (2.4%)	- (-)	# (*)	42,067 (100.0%)
1994/95	1,291 (2.7%)	453 (0.9%)	157 (0.3%)	1,458 (3.0%)	- (-)	# (*)	48,168 (100.0%)
1995/96	1,594 (2.9%)	562 (1.0%)	175 (0.3%)	1,820 (3.3%)	- (-)	# (*)	55,407 (100.0%)
1996/97	1,828 (3.0%)	615 (1.0%)	198 (0.3%)	1,979 (3.2%)	- (-)	# (*)	61,443 (100.0%)
1997/98	2,119 (3.1%)	847 (1.3%)	228 (0.3%)	2,241 (3.3%)	- (-)	# (*)	67,673 (100.0%)
1998/99	2,111 (2.9%)	1,043 (1.4%)	272 (0.4%)	2,353 (3.3%)	- (-)	# (*)	72,137 (100.0%)
1999/00	2,293 (3.2%)	1,123 (1.6%)	252 (0.4%)	2,325 (3.2%)	- (-)	# (*)	72,053 (100.0%)
2000/01	2,355 (3.2%)	1,161 (1.6%)	228 (0.3%)	2,681 (3.6%)	- (-)	# (*)	73,864 (100.0%)
2001/02	2,090 (2.8%)	1,188 (1.6%)	227 (0.3%)	2,727 (3.6%)	- (-)	# (*)	75,068 (100.0%)
2002/03	1,640 (2.3%)	1,277 (1.8%)	228 (0.3%)	2,599 (3.6%)	- (-)	# (*)	72,781 (100.0%)
2003/04	1,464 (2.0%)	1,368 (1.8%)	196 (0.3%)	2,535 (3.4%)	- (-)	29 (*)	74,694 (100.0%)
2004/05	1,414 (1.9%)	1,388 (1.9%)	183 (0.2%)	2,386 (3.2%)	- (-)	6 (*)	73,518 (100.0%)
2005/06	1,441 (1.9%)	1,434 (1.9%)	192 (0.3%)	2,303 (3.0%)	- (-)	23 (*)	75,964 (100.0%)
2006/07	1,538 (1.9%)	1,583 (2.0%)	184 (0.2%)	2,239 (2.8%)	- (-)	33 (*)	79,671 (100.0%)
2007/08	1,634 (1.9%)	1,815 (2.1%)	229 (0.3%)	2,490 (2.9%)	- (-)	12 (*)	85,106 (100.0%)
2008/09	1,776 (2.0%)	2,008 (2.2%)	256 (0.3%)	2,783 (3.1%)	- (-)	# (*)	90,537 (100.0%)
2009/10	1,749 (1.8%)	2,088 (2.2%)	266 (0.3%)	2,526 (2.7%)	- (-)	# (*)	94,700 (100.0%)
2010/11	1,791 (1.8%)	2,209 (2.2%)	269 (0.3%)	2,570 (2.6%)	- (-)	# (*)	100,257 (100.0%)
2011/12	1,869 (1.7%)	2,225 (2.0%)	291 (0.3%)	2,739 (2.5%)	- (-)	# (*)	111,526 (100.0%)
2012/13	2,051 (1.7%)	2,437 (2.0%)	321 (0.3%)	3,017 (2.5%)	- (-)	# (*)	122,666 (100.0%)
2013/14	2,209 (1.7%)	2,523 (1.9%)	318 (0.2%)	3,284 (2.5%)	- (-)	# (*)	132,162 (100.0%)

備註： # 少於 50 萬港元

* 少於 0.05%

- 表示無 / 零

表 4.5 2013/14 年度按服務功能劃分的公共及私人醫療衛生開支的比重（以當時市場價格計算）

服務功能	公共部份		私人部份		總開支	
	百萬港元	(%)	百萬港元	(%)	百萬港元	(%)
醫療護理服務	40,067	(48.2)	42,990	(51.8)	83,057	(100.0)
- 住院醫療護理	19,080	(56.2)	14,899	(43.8)	33,980	(100.0)
- 日間留院病人醫院服務	4,822	(88.0)	655	(12.0)	5,477	(100.0)
- 非住院服務	15,608	(36.3)	27,404	(63.7)	43,012	(100.0)
- 家居護理	557	(94.6)	32	(5.4)	588	(100.0)
復康護理及延續護理	4,260	(97.3)	119	(2.7)	4,379	(100.0)
長期護理	4,679	(83.2)	944	(16.8)	5,622	(100.0)
醫療輔助服務	2,018	(60.1)	1,341	(39.9)	3,359	(100.0)
病人護理機構以外的醫療物品	345	(3.0)	11,263	(97.0)	11,608	(100.0)
預防及公共衛生服務	4,101	(91.7)	371	(8.3)	4,473	(100.0)
醫療衛生行政及健康保險	693	(12.5)	4,832	(87.5)	5,525	(100.0)
醫療設施投資	4,435	(76.4)	1,369	(23.6)	5,805	(100.0)
總開支	60,598	(48.9)	63,230	(51.1)	123,828	(100.0)

備註：括弧內的數值代表橫列的百分比

圖 4.1 1989/90 及 2013/14 年度按服務功能劃分的醫療衛生總開支的百分比
(以當時市場價格計算)

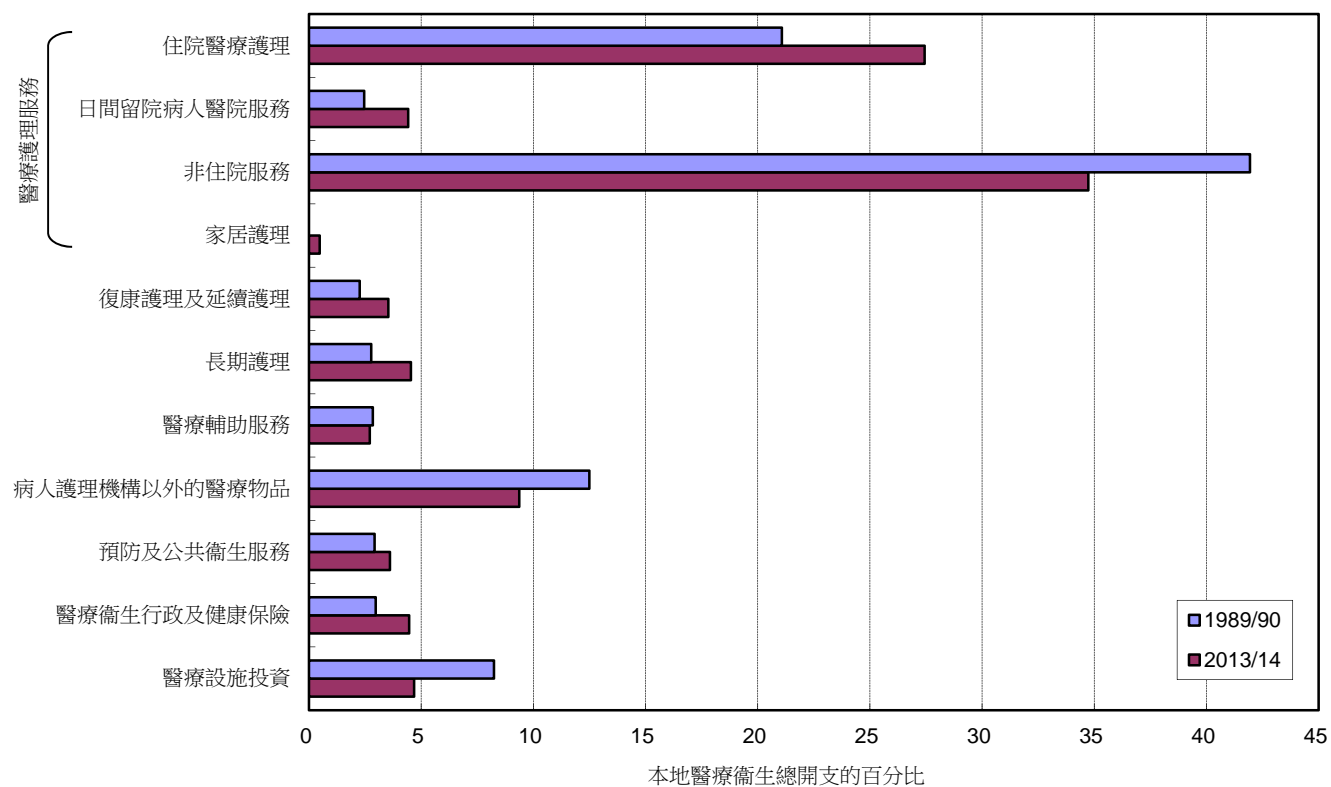


表 5.1 香港與其他個別經濟體的醫療衛生開支比較

經濟體	參照年份	整體醫療衛生開支相對本地生產總值的百分比	公共醫療衛生開支相對本地生產總值的百分比	私人醫療衛生開支相對本地生產總值的百分比	整體公共開支相對本地生產總值的百分比	公共醫療衛生開支相對稅收總額的百分比	最高個人入息稅 邊際稅率*	銷售稅
							最新情況	
美國	2014	17.1	8.3	8.9	38.1	32.0	46.3	2.9% - 7.5%#
瑞士	2014	11.7	7.7	4.0	33.7	28.5	36.1	8%
法國	2014	11.5	9.0	2.5	57.3	19.8	54.0	20%
德國	2014	11.3	8.7	2.6	44.1	23.8	47.5	19%
奧地利	2014	11.2	8.7	2.5	52.8	20.4	50.0	20%
加拿大	2014	10.4	7.4	3.0	39.5	23.7	49.5	5% - 15%
日本	2014	10.2	8.6	1.7	42.1	26.7	55.7	8%
芬蘭	2014	9.7	7.3	2.4	58.1	16.6	49.1	24%
澳洲	2014	9.4	6.3	3.1	36.0	22.7	45.0	10%
英國	2014	9.1	7.6	1.5	43.8	23.6	45.0	20%
南韓	2014	7.4	4.0	3.4	32.0	16.2	39.3	10%
臺灣	2014	6.2	3.7	2.5	16.4	29.9	45.0	5%
香港	2013/14	5.7	2.8	2.9	21.1	21.1	17.0	-
中國內地	2014	5.5	3.1	2.5	29.7	16.5	45.0	17%
新加坡	2014	4.9	2.1	2.9	14.5	14.8	22.0	7%

備註:

* 不包括僱員的社會保障供款

在美國，一些州份並沒有實施銷售稅

主要資料來源:

1. 經濟合作及發展組織的 OECD.Stat 網頁（資料獲取日期為二零一七年一月十二日）
2. 經濟合作及發展組織的稅收資料庫（資料獲取日期為二零一七年一月十二日）
3. 世界衛生組織的《國家醫療衛生總開支帳目》文獻系列（資料獲取日期為二零一七年一月十一日）
4. 香港的《本地醫療衛生總開支帳目：醫療衛生開支估算-1989/90 至 2013/14 年度》
5. 澳洲、中國內地、臺灣、香港和新加坡的多個政府數字來源

表 6.1 2013/14 年度按融資來源及功能劃分的香港總醫療開支（以當時市場價格計算）

（百萬港元）

	政府 ⁽³⁾	私人住戶 實付支出	僱主提供的 團體醫療福利 ⁽⁸⁾	私人保險	其他 ⁽¹¹⁾	總開支
公營住院服務 ⁽¹⁾	29,946	1,649 ⁽⁶⁾	-	-	146	31,741
公營專科門診服務	12,882	1,652 ⁽⁶⁾	-	-	-	14,534
公營基層醫療／普通科門診服務	7,660	414 ⁽⁶⁾	-	-	117	8,192
私營住院服務 ⁽¹⁾	1,118 ⁽⁴⁾	7,731 ⁽⁷⁾	3,746	3,181	81	15,856
私營基層醫療／門診服務 ⁽²⁾	355 ⁽⁵⁾	16,379	2,797	2,247	17	21,796
牙科護理	726	3,921	158	138	22	4,965
病人護理機構以外的醫療物品	345	10,929	-	-	335	11,608
其他（包括輔助醫療服務、投資及行政）	7,566	777	1,898	3,492	1,402	15,135
總開支	60,598	43,452	8,599	9,058	2,120	123,828

備註：

- 表示無 / 零

- (1) 包括住院醫療護理、住院復康護理、住院及院舍長期護理以及日間醫院護理等服務。
- (2) 私營門診服務包括專科及普通科門診服務。
- (3) 包括公務員及醫院管理局員工的醫療福利開支。
- (4) 資助住院及院舍長期護理服務。
- (5) 包括政府資助流感疫苗資助計劃及長者醫療券試驗計劃。
- (6) 包括僱主提供的團體醫療福利及私人保險，但無獨立統計數字。
- (7) 包括用於住院和院舍長期護理服務的 1.54 億港元。
- (8) 包括私人公司／機構非以醫療保險形式提供的醫療福利保障，但不包括公務員及醫管局員工的醫療福利支出。
- (9) 包括醫療附屬服務的開支（例如化驗所服務及診斷成像服務），以及僱主提供的團體醫療福利的行政及運作開支。
- (10) 包括醫療附屬服務的開支（例如化驗所服務及診斷成像服務），以及個人購買的私人醫療保險的行政及運作開支。
- (11) 包括為住戶提供服務的非牟利機構、公司及與照顧病人無關的收入。

香港本地醫療衛生總開支帳目

醫療衛生開支估算：1989/90 – 2013/14 年度

表 6.2 2013/14 年度按服務功能、服務提供單位及融資來源的醫療衛生開支（以當時市場價格計算）

（百萬港元）

開支類別	HKDHA-HCF	HKDHA-HCP	醫療衛生經常性總開支*	HKDHA-HFS 融資來源												
				HFS.1	HFS.1.1	HFS.1.2	HFS.2	HFS.2.1	HFS.2.2	HFS.2.3	HFS.2.4	HFS.2.5	HFS.2.6	HFS.2.7	HFS.3	
					政府一般支出	社會保障基金		私人部份	僱主提供的團體醫療福利	私人保險	私人住戶實付支出	為住戶提供服務的非牟利機構	公司（除醫療保險公司以外）	從照顧病人以外的服務收入		服務提供單位本身擁有的資金
醫護服務功能	服務提供單位															
住院醫療護理包括日間留院病人	HCF.1.1; 1.2; 2.1; 2.2	所有提供單位	43,100	27,446	27,446	-	15,653	3,746	3,181	8,627	9	-	44	47	-	
一般醫院		HCP.1.1	32,395	23,071	23,071	-	9,324	2,231	1,907	5,105	-	-	45	36	-	
專科醫院		HCP.1.2+1.3	3,765	3,697	3,697	-	68	-	-	68	-	-	-	-	-	
護理及院舍服務設施		HCP.2	699	678	678	-	21	-	-	18	3	-	-	#	-	
其他提供單位		其他	6,240	-	-	-	6,240	1,514	1,274	3,437	6	-	(1)	11	-	
長期護理	HCF.3.1; 3.2	所有提供單位	5,338	4,408	4,408	-	929	-	-	802	29	-	16	82	-	
一般醫院		HCP.1.1	487	476	476	-	11	-	-	11	-	-	-	-	-	
專科醫院		HCP.1.2+1.3	1,251	1,235	1,235	-	16	-	-	16	-	-	-	-	-	
護理及院舍服務設施		HCP.2	3,599	2,696	2,696	-	903	-	-	776	29	-	16	82	-	
其他提供單位		其他	-	-	-	-	-	-	-	-	-	-	-	-	-	
非住院服務及復康護理	HCF.1.3; 2.3	所有提供單位	43,012	15,608	15,608	-	27,404	2,955	2,386	21,912	127	-	11	14	-	
醫院		HCP.1	15,025	13,200	13,200	-	1,825	-	-	1,810	-	-	8	7	-	
醫生診所		HCP.3.1	21,216	1,553	1,553	-	19,663	2,675	2,170	14,704	105	-	3	7	-	
牙醫診所		HCP.3.2	4,631	726	726	-	3,905	158	138	3,586	22	-	-	-	-	
專職及其他醫療人員的診所		HCP.3.3	1,513	57	57	-	1,455	122	77	1,256	-	-	-	-	-	
其他門診服務設施		HCP.3.4	73	71	71	-	2	-	-	2	-	-	-	-	-	
其他提供單位		其他	555	-	-	-	555	-	-	555	-	-	-	-	-	
家居護理	HCF.1.4; 2.4; 3.3	所有提供單位	1,609	1,543	1,543	-	66	-	-	66	-	-	-	-	-	
醫療輔助服務	HCF.4	所有提供單位	3,359	2,018	2,018	-	1,341	337	279	717	4	1	#	4	-	
病人護理機構以外的醫療物品	HCF.5	所有提供單位	11,608	345	345	-	11,263	-	-	10,929	335	-	-	-	-	
藥物及其他的醫療消耗品	HCF.5.1		9,302	313	313	-	8,989	-	-	8,685	305	-	-	-	-	
處方藥物	HCF.5.1.1		-	-	-	-	-	-	-	-	-	-	-	-	-	
品牌處方藥	HCF.5.1.2		7,694	-	-	-	7,694	-	-	7,694	-	-	-	-	-	
其他醫療供應品及消耗品	HCF.5.1.3		380	284	284	-	96	-	-	96	-	-	-	-	-	
未能歸類的部分 ^			1,227	29	29	-	1,199	-	-	894	305	-	-	-	-	
治療用具及其他醫療耐用品	HCF.5.2		2,307	33	33	-	2,274	-	-	2,244	30	-	-	-	-	
眼鏡及其他視力輔助器	HCF.5.2.1		1,946	4	4	-	1,942	-	-	1,942	-	-	-	-	-	
骨科用具及其他義肢	HCF.5.2.2		-	-	-	-	-	-	-	-	-	-	-	-	-	
其他醫療耐用品	HCF.5.2.3-5.2.9		92	-	-	-	92	-	-	92	-	-	-	-	-	
未能歸類的部分 ^			269	29	29	-	240	-	-	210	30	-	-	-	-	
預防及公共衛生服務	HCF.6	所有提供單位	4,473	4,101	4,101	-	371	-	-	351	4	11	2	4	-	
醫療衛生行政及健康保險	HCF.7	所有提供單位	5,525	693	693	-	4,832	1,561	3,213	47	-	10	-	-	-	
醫療衛生經常性總開支*	HCF.1-HCF.7	所有提供單位	118,023	56,163	56,163	-	61,860	8,599	9,058	43,451	507	22	72	151	-	

備註： # 少於 50 萬港元

- 表示無 / 零

*包括核心醫療服務功能（HCF.1 - 7），但不包括醫療設施投資（HCF.R.1）

^根據統計調查數據，但沒有可靠的資料將相關的開支歸類到有關的詳細功能項目

香港本地醫療衛生總開支帳目

醫療衛生開支估算：1989/90 - 2013/14 年度

表 6.3 2013/14 年度按服務功能及服務提供單位的醫療衛生開支（以當時市場價格計算）

（百萬港元）

		醫護服務提供單位																			其他行業	本地以外的地方	
		HCP.1	HCP.2	HCP.3	HCP.3.1	HCP.3.2	HCP.3.3	HCP.3.4	HCP.3.5	HCP.3.6	HCP.3.9	HCP.4	HCP.4.1	HCP.4.2-4.9	HCP.5	HCP.6	HCP.6.1	HCP.6.2	HCP.6.3	HCP.6.4			HCP.6.9
醫護服務功能	HKDHA-HCF	醫院	護理及院舍服務設施	非住院護理醫療服務提供單位	醫生診所	牙醫診所	專職及其他醫療人員的診所	其他門診服務設施	實驗室及診斷成像設施	家庭健康護理服務的提供單位	其他非住院護理服務的提供單位	醫療用品的提供單位及零售業銷售單位	藥房	其他醫療用品的供應商及零售業銷售單位	公共醫療衛生計劃的提供及行政單位	一般醫療衛生行政及保險單位	公共醫療衛生行政單位	社會保障基金行政單位	僱主提供的集體醫療福利行政單位	私人保險行政單位	所有其他的醫療行政提供單位	其他行業（經濟體的其他部分）	本地以外的地方
<i>住院護理</i>																							
醫療及復康護理	HCF.1.1; 2.1	30,910	114	5,494	5,494	-	-	-	-	-	-	-	-	-	-	-	-	-	-	-	-	-	520
長期護理	HCF.3.1	1,738	3,345	-	-	-	-	-	-	-	-	-	-	-	-	-	-	-	-	-	-	-	-
<i>日間護理服務</i>																							
醫療及復康護理	HCF.1.2; 2.2	5,250	585	227	152	-	-	75	-	-	-	-	-	-	-	-	-	-	-	-	-	-	-
長期護理	HCF.3.2	-	254	-	-	-	-	-	-	-	-	-	-	-	-	-	-	-	-	-	-	-	-
<i>門診護理</i>																							
門診醫療及復康護理	HCF.1.3; 2.3	15,025	-	27,432	21,216	4,631	1,513	73	-	-	-	-	-	-	-	-	-	-	-	-	-	-	555
基本非住院服務	HCF.1.3.1	1,967	-	952	952	-	-	-	-	-	-	-	-	-	-	-	-	-	-	-	-	-	17
牙齒保健服務	HCF.1.3.2	-	-	4,631	-	4,631	-	-	-	-	-	-	-	-	-	-	-	-	-	-	-	-	335
專科非住院服務	HCF.1.3.3	11,752	-	987	914	-	-	73	-	-	-	-	-	-	-	-	-	-	-	-	-	-	-
專職醫療及其他非住院服務	HCF.1.3.9	1,291	-	1,513	-	-	1,513	-	-	-	-	-	-	-	-	-	-	-	-	-	-	-	-
未能歸類的部分 [^]		15	-	19,350	19,350	-	-	-	-	-	-	-	-	-	-	-	-	-	-	-	-	-	203
<i>家居護理</i>																							
醫療及復康護理	HCF.1.4; 2.4	-	-	1,324	-	-	-	-	-	1,324	-	-	-	-	-	-	-	-	-	-	-	-	-
長期護理	HCF.3.3	-	250	35	-	-	-	-	-	35	-	-	-	-	-	-	-	-	-	-	-	-	-
醫療輔助服務	HCF.4	-	-	3,359	-	-	-	-	1,449	-	1,909	-	-	-	-	-	-	-	-	-	-	-	-
<i>病人護理機構以外的醫療物品</i>																							
藥物及其他的醫療消耗品	HCF.5.1	-	-	144	144	-	-	-	-	-	-	11,464	5,495	5,969	-	-	-	-	-	-	-	-	-
治療用具及其他醫療耐用品	HCF.5.2	-	-	144	144	-	-	-	-	-	-	9,158	5,388	3,770	-	-	-	-	-	-	-	-	-
個人醫療衛生總開支		52,923	4,548	38,015	27,005	4,631	1,513	148	1,449	1,360	1,909	11,464	5,495	5,969	-	-	-	-	-	-	-	-	1,074
<i>預防及公共衛生服務</i>	HCF.6	-	-	660	269	-	-	123	-	-	268	-	-	-	3,813	-	-	-	-	-	-	-	-
醫療衛生行政及健康保險	HCF.7	-	-	-	-	-	-	-	-	-	-	-	-	-	-	5,525	751	-	-	4,774	-	-	-
醫療衛生經常性總開支*		52,923	4,548	38,675	27,274	4,631	1,513	270	1,449	1,360	2,178	11,464	5,495	5,969	3,813	5,525	751	-	-	4,774	-	-	1,074

備註： - 表示無 / 零

*包括核心醫療服務功能（HCF.1 – 7），但不包括醫療設施投資（HCF.R.1）

[^]根據統計調查數據，但沒有可靠的資料將相關的開支歸類到有關的詳細功能項目

表 6.4 2013/14 年度按服務提供單位及融資來源的醫療衛生總開支（以當時市場價格計算）

（百萬港元）

		醫療衛生經常性總開支*	HFS.1	HFS.1.1	HFS.1.2	HFS.2	HFS.2.1	HFS.2.2	HFS.2.3	HFS.2.4	HFS.2.5	HFS.2.6	HFS.2.7	HFS.3
			公共部份	政府一般支出	社會保障基金	私人部份	僱主提供的團體醫療福利	私人保險	私人住戶實付支出	為住戶提供服務的非牟利機構	公司（除醫療保險公司以外）	從照顧病人以外的服務收入	服務提供單位本身擁有的資金	本地以外的地方
醫護服務提供單位														
醫院	HCP.1	52,923	41,681	41,681	-	11,243	2,231	1,907	7,009	-	-	53	43	-
護理及院舍服務設施	HCP.2	4,548	3,612	3,612	-	937	-	-	806	32	-	16	83	-
非住院護理醫療服務提供單位	HCP.3	38,675	6,082	6,082	-	32,592	4,806	3,938	23,686	137	1	2	22	-
醫生診所	HCP.3.1	27,274	1,591	1,591	-	25,683	4,189	3,444	17,936	105	-	3	7	-
牙醫診所	HCP.3.2	4,631	726	726	-	3,905	158	138	3,586	22	-	-	-	-
專職及其他醫療人員的診所	HCP.3.3	1,513	57	57	-	1,455	122	77	1,256	-	-	-	-	-
其他門診服務設施	HCP.3.4	270	116	116	-	154	-	-	137	7	-	(1)	11	-
實驗室及診斷成像設施	HCP.3.5	1,449	118	118	-	1,331	337	279	713	2	-	-	-	-
家庭健康護理服務的提供單位	HCP.3.6	1,360	1,306	1,306	-	54	-	-	54	-	-	-	-	-
其他非住院護理服務的提供單位	HCP.3.9	2,178	2,168	2,168	-	10	-	-	3	2	1	#	4	-
醫療用品的提供單位及零售業銷售單位	HCP.4	11,464	345	345	-	11,119	-	-	10,785	335	-	-	-	-
藥房	HCP.4.1	5,495	-	-	-	5,495	-	-	5,495	-	-	-	-	-
其他醫療用品的供應商及零售業銷售單位	HCP.4.2 - 4.9	5,969	345	345	-	5,624	-	-	5,290	335	-	-	-	-
公共醫療衛生計劃的提供及行政單位	HCP.5	3,813	3,750	3,750	-	63	-	-	44	3	11	1	4	-
一般醫療衛生行政及保險單位	HCP.6	5,525	693	693	-	4,832	1,561	3,213	47	-	10	-	-	-
公共醫療衛生行政單位	HCP.6.1	751	693	693	-	57	-	-	47	-	10	-	-	-
社會保障基金行政單位	HCP.6.2	-	-	-	-	-	-	-	-	-	-	-	-	-
僱主提供的集體醫療福利行政單位	HCP.6.3	-	-	-	-	-	-	-	-	-	-	-	-	-
私人保險行政單位	HCP.6.4	4,774	-	-	-	4,774	1,561	3,213	-	-	-	-	-	-
所有其他的醫療行政提供單位	HCP.6.9	-	-	-	-	-	-	-	-	-	-	-	-	-
其他行業（經濟體的其他部分）	HCP.7	-	-	-	-	-	-	-	-	-	-	-	-	-
提供職業醫護服務的單位	HCP.7.1	-	-	-	-	-	-	-	-	-	-	-	-	-
提供家居護理服務的私人住戶	HCP.7.2	-	-	-	-	-	-	-	-	-	-	-	-	-
所有其他提供第二醫護服務行業的單位	HCP.7.9	-	-	-	-	-	-	-	-	-	-	-	-	-
本地以外的地方	HCP.9	1,074	-	-	-	1,074	-	-	1,074	-	-	-	-	-

備註： # 少於 50 萬港元

- 表示無 / 零

*包括核心醫療服務功能（HCF.1 - 7），但不包括醫療設施投資（HCF.R.1）

表 6.5 2013/14 年度按服務功能及融資來源的醫療衛生總開支（以當時市場價格計算）

（百萬港元）

	醫療衛生經常性總開支*	HFS.1	HFS.1.1	HFS.1.2	HFS.2	HFS.2.1	HFS.2.2	HFS.2.3	HFS.2.4	HFS.2.5	HFS.2.6	HFS.2.7	HFS.3	
		公共部份	政府一般支出	社會保障基金	私人部份	僱主提供的團體醫療福利	私人保險	私人住戶實付支出	為住戶提供服務的非牟利機構	公司（除醫療保險公司以外）	從照顧病人以外的服務收入	服務提供單位本身擁有的資金	本地以外的地方	
醫護服務開支														
個人醫療護理服務	HCF.1-HCF.3	93,058	49,005	49,005	-	44,053	6,701	5,567	31,407	164	-	71	143	-
住院護理		42,121	26,242	26,242	-	15,879	3,746	3,181	8,744	32	-	59	117	-
日間護理服務		6,316	5,613	5,613	-	703	-	-	685	6	-	1	12	-
門診護理		43,012	15,608	15,608	-	27,404	2,955	2,386	21,912	127	-	11	14	-
家居護理		1,609	1,543	1,543	-	66	-	-	66	-	-	-	-	-
醫療輔助服務	HCF.4	3,359	2,018	2,018	-	1,341	337	279	717	4	1	#	4	-
病人護理機構以外的醫療物品	HCF.5	11,608	345	345	-	11,263	-	-	10,929	335	-	-	-	-
藥物及其他的醫療消耗品	HCF.5.1	9,302	313	313	-	8,989	-	-	8,685	305	-	-	-	-
治療用具及其他醫療耐用品	HCF.5.2	2,307	33	33	-	2,274	-	-	2,244	30	-	-	-	-
個人醫療護理服務及物品	HCF.1 - HCF.5	108,025	51,368	51,368	-	56,657	7,038	5,845	43,053	503	1	71	147	-
預防及公共衛生服務	HCF.6	4,473	4,101	4,101	-	371	-	-	351	4	11	2	4	-
醫療衛生行政及健康保險	HCF.7	5,525	693	693	-	4,832	1,561	3,213	47	-	10	-	-	-

備註： # 少於 50 萬港元

- 表示無 / 零

*包括核心醫療服務功能（HCF.1 - 7），但不包括醫療設施投資（HCF.R.1）